

XTR20

Tiltrotator 15-20 ton



Hoogwaardige tiltrotator voor graafmachines tussen 15 en 20 ton

De derde generatie tiltrotators van Steelwrist, geïntroduceerd in 2024, hebben de beste kantelgeometrie in zijn klasse, een gepatenteerde LockSense-veiligheidsoplossing voor het vergrendelen van uitrustingsstukken en OptiLube – een ingebouwd eigen smeersysteem. Dit zijn slechts enkele technische ontwikkelingen van de derde generatie tiltrotators. Uiteraard hebben ze de lage bouwhoogte die kenmerkend is voor alle Steelwrist tiltrotators.

Met een middelgrote graafmachine kunt u projecten van verschillende omvang uitvoeren, van kleinschalige tuinwerkzaamheden tot wegwerkzaamheden of funderingswerkzaamheden op bouwplaatsen. De XTR20 tiltrotator verbetert de efficiëntie van de graafmachine, omdat u hiermee een uitrustingsstuk 360 graden kunt draaien en 45 graden in elke richting kunt kantelen, met eersteklas precisie en bestuurbaarheid. Dit vergemakkelijkt het werk en maakt je flexibel om verschillende uitdagende nieuwe klussen aan te nemen.



Geavanceerde kantelgeometrie voor een soepele bediening

Ons ontwerp minimaliseert de cilinderspreiding tijdens de kantelslag, waardoor een vloeiende beweging met hoog koppel ontstaat. De verfijnde positie van de kantelcilinders voorkomt interferentie met de arm van de graafmachine, wat de functionaliteit en het gebruiksgemak vergroot.

Een sprong vooruit in veiligheid met LockSense-technologie

De tiltrotator is voorzien van onze gepatenteerde Lock Sense-technologie: een geavanceerd sensorsysteem voor veilige vergrendeling van uitrustingsstukken. Het draadloze ontwerp zorgt ervoor dat kabels en connectoren niet worden blootgesteld aan de barre omstandigheden.

Smering gemakkelijk gemaakt met OptiLube

Het ingebouwde Opti Lube-systeem zorgt automatisch voor de smering, waardoor consistente en optimale prestaties worden gegarandeerd. Het gebruikte smeermiddel is speciaal ontwikkeld voor Steelwrist tiltrotators en verlaagd de interne weerstand en verlengt de levensduur aanzienlijk. OptiLube is geïntegreerd in het besturingssysteem van de tiltrotator, waardoor de smerprestaties continu kunnen worden bewaakt en waarschuwingen worden afgegeven wanneer het tijd is om het smeermiddelpatroon te vervangen.

Modulair ontwerp voor upgrade naar SQ/Open-S

De tiltrotator is leverbaar met een snelwisselsysteem volgens de symmetrische standaard (S-standaard), de internationaal snelst groeiende standaard. Dankzij het modulaire ontwerp is het mogelijk om de tiltrotator te upgraden van het S-type naar het SQ-type. Steelwrist SQ is ons hoogwaardige volautomatisch snelwisselsysteem waarmee u eenvoudig hydraulische uitrustingsstukken op de graafmachine kunt verwisselen en aansluiten. Uiteraard voldoen alle SQ producten aan de Open-S standaard.

Eenvoudige installatie met de opbouw begeleidings-app

Onze intuïtieve mobiele app vereenvoudigt het installatieproces van de tiltrotator. Het biedt stapsgewijze instructies in de meeste talen, waardoor de installatie eenvoudig en gebruiksvriendelijk is.

Besturingssystemen

De tiltrotator wordt geleverd met het geavanceerde Quantum-besturingssysteem, waarbij ergonomie, eenvoudige installatie en brandstofefficiëntie, ondersteuning op afstand en automatische gereedschapsherkenning belangrijke onderdelen van het systeem zijn.

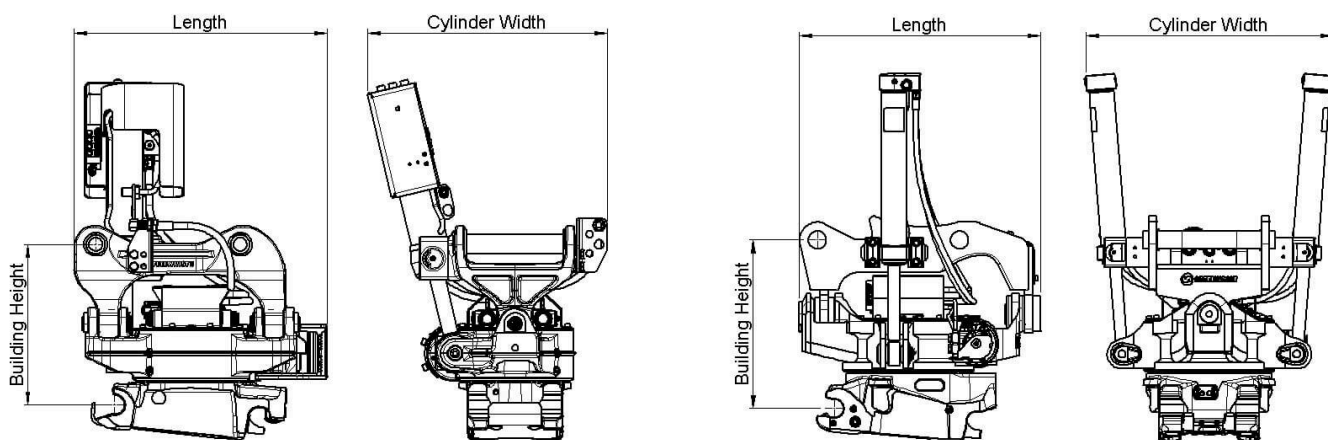
Grijper met verbeterd bereik en functionaliteit

De naar beneden gerichte 3-vingergrijper vergroot het bereik van uw graafmachine.

Dankzij de verbeterde geometrie beschikt u over een brede opening en een vrijwel volledige sluiting, en grijpt u objecten met ongeëvenaarde precisie. Het robuuste ontwerp, inclusief stevige cilinderafdekkingen, zorgt voor een soepele werking bij al uw klussen.

Teknisk spesifikasjon

| Machine koppeling | S60 | SQ60 | DF | DF |
|---|-----------|-----------|-----------|-----------|
| Tiltrotator snelwissel | S60 | SQ60 | S60 | SQ60 |
| Machine gewicht [ton] | 15-20 | 15-20 | 15-20 | 15-20 |
| Maximaal opbrekkoppel [kNm] | 180 | 180 | 180 | 180 |
| Gewicht vanaf [kg] | 540 | 540 | 540 | 540 |
| Hoogte (opbouwhoogte) [mm] | 557 | 557 | 598 | 598 |
| Lengte [mm] | 812 | 812 | 930 | 930 |
| Breedte cilinders [mm] | 799 | 799 | 799 | 799 |
| Hoogte cylinder [mm] | 510 | 510 | 510 | 510 |
| Maximale kantelhoek [graden] | ±45 | ±45 | ±45 | ±45 |
| Stickbreedte [mm] | – | – | 335 | 335 |
| Pin diameter [mm] | – | – | 60-80 | 60-80 |
| Wielbasis [cc-afstand] [mm] | – | – | 300-500 | 300-500 |
| Kantelkoppel [kNm] | 41,3 | 41,3 | 41,3 | 41,3 |
| Rotatiekoppel [kNm] | 9,2 | 9,2 | 9,2 | 9,2 |
| Hydraulische extra funct.AUX met grijper | 1 | 1 | 1 | 1 |
| Hydraulische extra funct.AUX zonder grijper | 2 | 2 | 2 | 2 |
| Hijshaak [ton] | – | – | 8 | 8 |
| Oil Flow [l/min] | 100 | 100 | 100 | 100 |
| Max. druk [bar] | 210 | 210 | 210 | 210 |
| Max. druk separate extra funct. AUX [bar] | 350 | 350 | 350 | 350 |
| Veiligheidsoplossing | LockSense | LockSense | LockSense | LockSense |



Work tools and Open-S – the world industry standard for fully automatic quick couplers

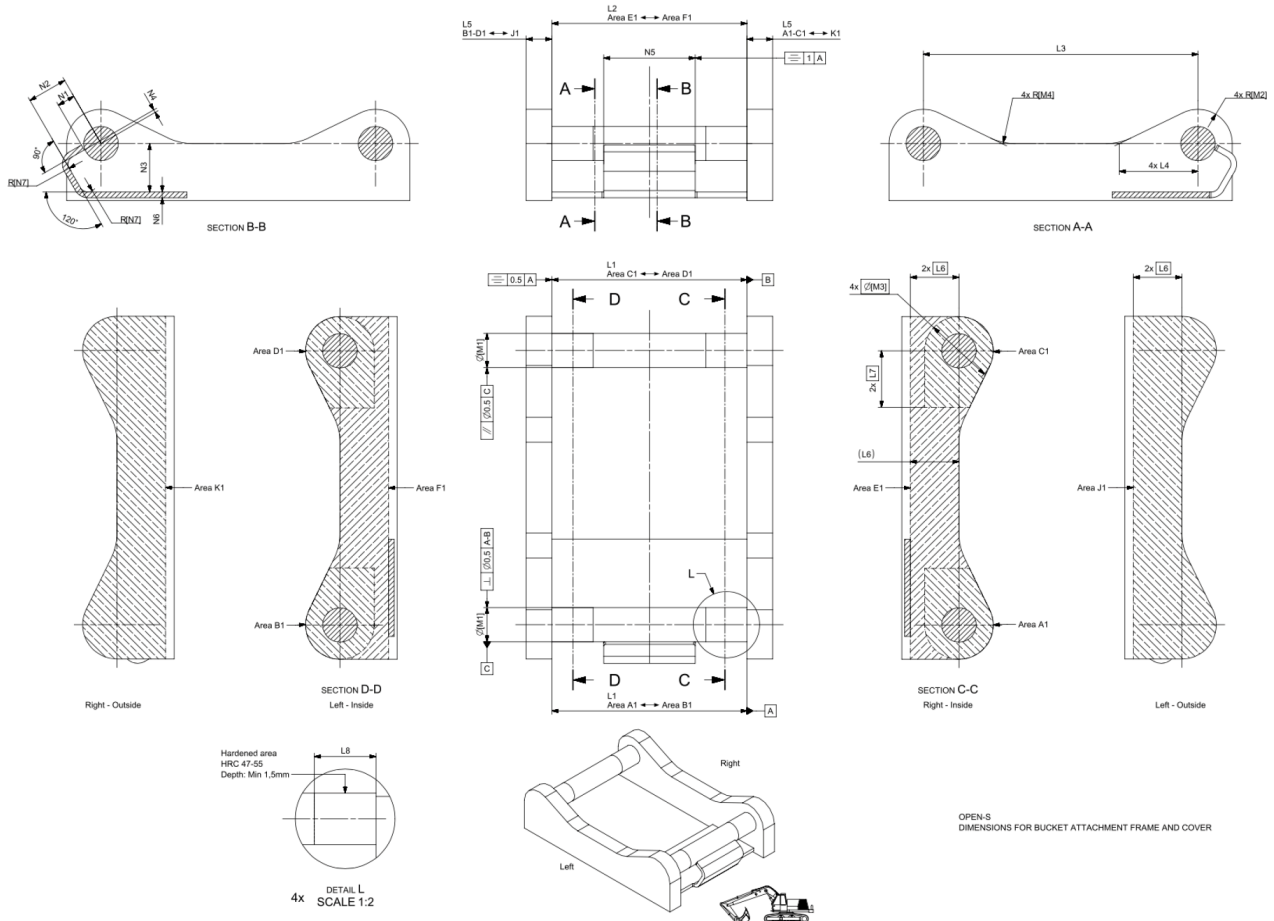


The Symmetrical Quick Coupler standard for excavators (the S-Standard) is an industry standard that was originally defined in 2006 by the Swedish Trade Association for Suppliers of Mobile Machines.

The Symmetrical standard, which is an open standard not controlled by one specific manufacturer, has since its inception grown to become a well-known coupler standard on the international market. The demand for quick couplers with integrated hydraulic couplings and electrical connectors, so called Fully Automatic Quick Couplers continue to grow.

In order to achieve interchangeability the request for a standardized and well-defined interface is therefore apparent.

As fully Automatic Quick Couplers have more intricate functions than a standard Mechanical Quick Coupler it is crucial that also non hydraulic work tools include certain features such as hardened shafts and cover plates etc. The purpose of this document is to define the technical dimensions for mechanical (non fully hydraulic) work tools to be used with Open-S Quick Couplers.



OPEN-S DIMENSIONS FOR BUCKET ATTACHMENT FRAME AND COVER

| | L1 Width | L2 C. Width | L3 C-C | L4 | L5 Thickn. | L6 Tol. area | L7 Tol. area | L8 Hardening | M1 Shaft D | M2 Radius | M3 Tol Area | M4 | N1 | N2 | N3 | N4 Offset | N5 Width | N6 Rec Th. | N7 Radius |
|-----------------|------------------|----------------|-------------------|---------------|---------------|-----------------|-----------------|-----------------|---------------|--------------|----------------|------------|--------------|-------------|---------|--------------|-------------|---------------|--------------|
| OS45M | 291,5 +1/-0,5 | 291 Min | 430,25 +/-0,25 | 100 +/-2 | 40 Max | 70 | 85 | 60 Min | 45 f8 | 45 Max | 90 | 30 +/-2 | 23,5 +/-1 | 65 +/-1 | 70 Min | 8 +/-1 | 140 +/-1 | 8 | 15 Max |
| OS50M | 271,5 +1/-0,5 | 271 Min | 430,25 +/-0,25 | 100 +/-2 | 40 Max | 70 | 85 | 70 Min | 50 f8 | 45 Max | 90 | 30 +/-2 | 26 +/-1 | 65 +/-1 | 70 Min | 8 +/-1 | 140 +/-1 | 8 | 15 Max |
| OS60M | 341,5 +1/-0,5 | 341 Min | 480,25 +/-0,25 | 137,5 +/-2 | 45 Max | 85 | 100 | 75 Min | 60 f8 | 60 Max | 120 | 30 +/-2 | 31 +/-1 | 70 +/-1 | 85 Min | 6 +/-1 | 160 +/-1 | 10 | 20 Max |
| OS65M | 441,5 +1/-0,5 | 441 Min | 530,25 +/-0,25 | 152,5 +/-2 | 55 Max | 90 | 110 | 90 Min | 65 f8 | 65 Max | 130 | 30 +/-2 | 33,5 +/-1 | 83 +/-1 | 90 Min | 6 +/-1 | 230 +/-1 | 10 | 20 Max |
| OS70M | 451,5 +1/-0,5 | 451 Min | 600,25 +/-0,25 | 205 +/-2 | 55 Max | 115 | 115 | 95 Min | 70 f8 | 75 Max | 150 | 50 +/-2 | 36 +/-1 | 90 +/-1 | 115 Min | 7 +/-1 | 225 +/-1 | 12 | 30 Max |
| OS70/55M | 551,5 +1/-0,5 | 551 Min | 600,25 +/-0,25 | 205 +/-2 | 55 Max | 115 | 115 | 95 Min | 70 f8 | 75 Max | 150 | 50 +/-2 | 36 +/-1 | 102 +/-1 | 115 Min | 5 +/-1 | 320 +/-1 | 12 | 30 Max |
| OS80M | 591,5 +1/-0,5 | 591 Min | 670,25 +/-0,25 | 220 +/-2 | 65 Max | 135 | 135 | 120 Min | 80 f8 | 90 Max | 180 | 50 +/-2 | 41 +/-1 | 110 +/-1 | 135 Min | 8 +/-1 | 310 +/-1 | 15 | 30 Max |
| OS90M | 751,5 +1/-0,5 | 751 Min | 750,25 +/-0,25 | 225 +/-2 | 80 Max | 155 | 150 | 160 Min | 90 f8 | 110 Max | 220 | 50 +/-2 | 46 +/-1 | 130 +/-1 | 155 Min | 2 +/-1 | 400 +/-1 | 15 | 30 Max |

Standardization by the Open-S Alliance. Revision A, May 17, 2021 | For more information please see www.opens.org