

X07

틸트로테이터 5-7 톤



틸트로테이터는 소형 5~7톤 굴착기에 최적화되어 있습니다

소형 틸트로테이터는 다양성 높이 및 최소한의 무게에 집중하여 설계를 하였고 따라서 소형 굴착기에 최적으로 사용된다. 주강 구조물로 제작되어 최소의 중량으로 최대의 강도를 유지하게 설계되어 있습니다.

고객의 굴착기에 맞게 다양한 작업을 수행할 수 있습니다.

소형 굴착기는 종종 다른 작업장에서 활용 즉, 지반작업, 물건이송, 작업장 정리 및 간단한 철거작업에 사용되고 있습니다. 틸트로테이터와 함께, 여러분은 작업성을 향상하면서 타이탄 작업장, 시간절약 그리고 장비의 이동을 최소화하고 작업장에서 효율적인 작업으로 장비의 수명까지도 증대할 수 있는 환경을 제공 합니다. 틸트로테이터는 굴삭 도랑파기, 관로작업 그리고 집계와 동시작업 등으로 다양성을 극대화할 수 있습니다.



틸트로테이터를 장착한 굴착기는 비좁고 빠른 작업장 특히 보조 작업자가 많고 도심지에 아주 적합한 선택이 될 것입니다. 틸트로테이터는 굴착기에 대한 효율을 상승 시키고 지형별 다양한 작업을 할 수 있도록 모든 작업을 지원 합니다. 직 장착형 사양은 미니 굴착기에 자주 사용되는 사양입니다. 직 장착형이란 굴착기의 암 구조물에 고정되는 틸트 로테이터 입니다. 탈장착이 되지 않습니다.

당사의 퀵링크와 틸트 로테이터는 S 타입 표준(OPEN S)사양으로 가장 빠르고 크게 국제적으로 성장하는 퀵링크 입니다. 틸트로테이터에 있는 퀵링크는 프론트 핀훅(FPH)으로 안전하게 공구를 교환 할 수 있습니다. 틸트로테이터는 제어 시스템과 함께 제공되어 굴착기의 종류에 관계없이 2 호스 또는 4 호스 시스템으로 사용됩니다.

컨트롤시스템

스틸위스트는 2가지 타입의 제어시스템을 제공합니다. 퀴텀은 선행제어시스템으로 인체공학적이면서, 쉽게 장착을 할 수 있고, 연료의 효율성을 올리며 원격지원과 공구인식기도 가능하게 합니다. 4호스 비레제어 시스템이 가장 기본 시스템입니다.

그립퍼카세트

틸트로테이터에는 그립퍼 옵션이 손가락 모양의 그립퍼를 추가 할 수 있으며 이것은 유연하게 사용을 할 수 있고 물건들을 집을 때 잘 사용할 수 있습니다. 그립퍼 카세트는 다시 장착할 수 있습니다.

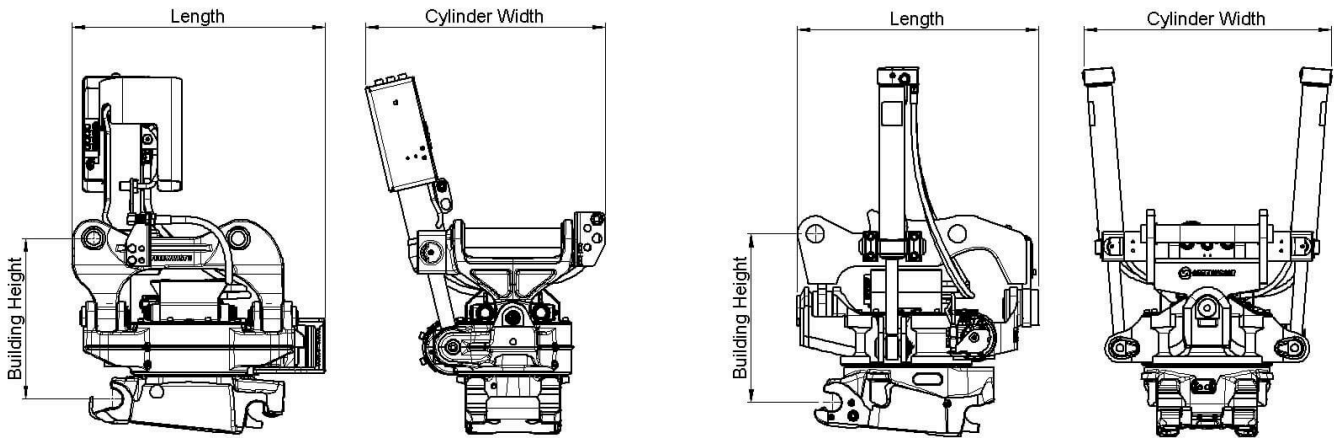
중양 유회 (옵선)

당사의 틸트로테이터는 시장의 모든 중양 유회 시스템에 적합한 중양 유회를 공장에서 직접 장착할 수 있습니다.

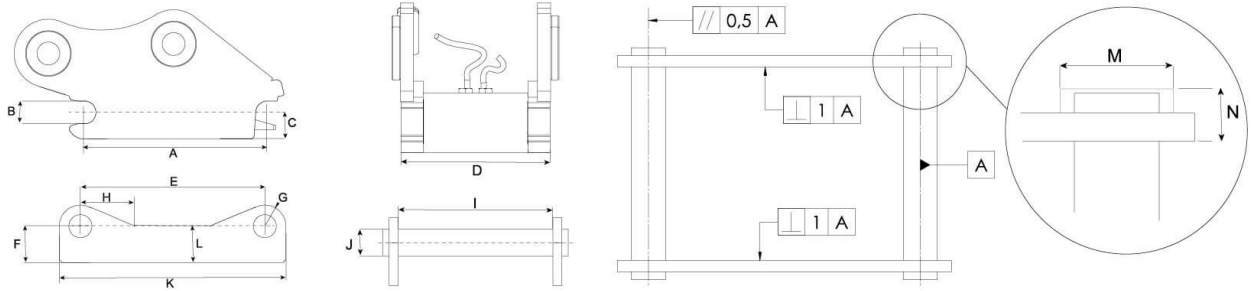
X07 틸트로테이터는 다른 사양으로 공급도 됩니다. CW형은 주로 직 장착형에 추천 됩니다.

🔧 Teknisk specifikation

장비 연결 커링크	S40	S45	S50	DF	DF	DF
틸트로테이터 커링크	S40	S45	S50	S40	S45	S50
장비 중량 [ton]	5-7	5-7	5-7	5-7	5-7	5-7
최고 토오크 [kNm]	65	65	65	65	65	65
무게 [kg]	150	150	150	150	150	150
몸체높이 [mm]	370	370	370	400	400	400
길이 [mm]	575	575	575	635	635	635
실린더 폭 [mm]	417	417	417	574	574	574
최대틸트각도 [각도]	±45	±45	±45	±45	±45	±45
암끝단 최고폭 너비 [mm]	-	-	-	240	240	240
핀 직경 [mm]	-	-	-	45-55	45-55	45-55
핀간거리 [중심간] [mm]	-	-	-	220-310	220-310	220-310
틸트토오크 [kNm]	13,8	13,8	13,8	13,8	13,8	13,8
회전력 토오크 [kNm]	5,2	5,2	5,2	5,2	5,2	5,2
그립퍼와 유압여유 포트	1	1	1	1	1	1
그립퍼 없는 유압여유 포트	1	1	1	1	1	1
리프팅 고리 [ton]	-	-	-	2	2	2
요구 유량 [l/min]	42	42	42	42	42	42
최고압력 [bar]	210	210	210	210	210	210
여유포트의 최고사용압력 [bar]	350	350	350	350	350	350
안전기능	FPH	FPL	FPL	FPH	FPL	FPL



Symmetrical Quick Couplers for Excavators (S-standard)



Dimensions and tolerance table

Measurements (mm)	S30 /150	S30 /180	S40	S40 /240	S45	S50	S60	S70	S80	S90 /620	S90 /750	S100	S120
A	199,8 ±0,2	229,8 ±0,2	299,8 ±0,2	299,8 ±0,2	429,8 ±0,2	429,8 ±0,2	479,8 ±0,2	599,8 ±0,2	669,8 ±0,2	749,8 ±0,2	749,8 ±0,2	899,8 ±0,2	924,8 ±0,2
B	30 H9	30 H9	40 H9	40 H9	45 H9	50 H9	60 H9	70 H9	80 H9	90 H9	90 H9	100 H9	120 H9
C	Max 40	Max 45	Max 50	Max 50	Max 65	Max 80	Max 100	Max 115	Max 125	Max 125	Max 150	Max 150	Max 200
D	148 ±1	178 ±1	199 ±1	238 ±1	288 ±1	288 ±1	338 ±1	448 ±1	588 ±1	618 ±1	748 ±1	748 ±1	868 ±1
E	200,5 ±0,5	230,5 ±0,5	300,5 ±0,5	300,5 ±0,5	430,5 ±0,5	430,5 ±0,5	480,5 ±0,5	600,5 ±0,5	670,5 ±0,5	750,5 ±0,5	750,5 ±0,5	900,5 ±0,5	925,5 ±0,5
F	Min 45	Min 50	Min 55	Min 55	Min 70	Min 70	Min 85	Min 115	Min 135	Min 155	Min 155	Min 175	Min 240
G	Max 30	Max 30	Max 40	Max 40	Max 45	Max 45	Max 60	Max 75	Max 90	Max 110	Max 110	Max 125	Max 145
H	Max 85	Max 85	Max 100	Max 100	Max 125	Max 125	Max 150	Max 250	Max 250	Max 250	Max 250	Max 250	Max 250
I	152 ±1	182 ±1	202 ±1	242 ±1	292 ±1	272 ±1	342 ±1	452 ±1	592 ±1	622 ±1	752 ±1	752 ±1	872 ±1
J	30 f8	30 f8	40 f8	40 f8	45 f8	50 f8	60 f8	70 f8	80 f8	90 f8	90 f8	100 f8	120 f8
K	Max 260	Max 290	Max 380	Max 380	Max 520	Max 520	Max 600	Max 740	Max 830	Max 1000	Max 1000	Max 1150	Max 1250
L	Max 45	Max 50	Max 55	Max 55	Max 70	Max 70	Max 85	Max 115	Max 135	Max 200	Max 200	Max 250	Max 300
M	Max 62	Max 62	Max 72	Max 72	Max 77	Max 77	Max 92	Max 102	Max 122	Max 132	Max 132	Max 142	Max 162
N	Max 25	Max 25	Max 28	Max 28	Max 30	Max 30	Max 35	Max 40	Max 55	Max 70	Max 70	Max 75	Max 80

Load table

Quick Coupler Size	Width (mm)	Shaft C-c (mm)	Shaft diameter (mm)	Minimum Positive Torque (kNm)	Minimum Negative Torque (kNm)	Max recommended machine weight (ton)
S30/150	150	200	30	28	20	2
S30/180	180	230	30	28	20	2
S40	200	300	40	35	23	6
S40/240	240	300	40	40	26	7
S45	290	430	45	65	42	11
S50	270	430	50	65	42	11
S60	340	480	60	150	75	18
S70	450	600	70	300	195	30
S80	590	670	80	600	390	40
S90/620	620	750	90	1000	650	70
S90/750	750	750	90	1000	650	70
S100	750	900	100	1200	775	85
S120	925	870	120	1600	1000	100

Work tools and Open-S – the world industry standard for fully automatic quick couplers

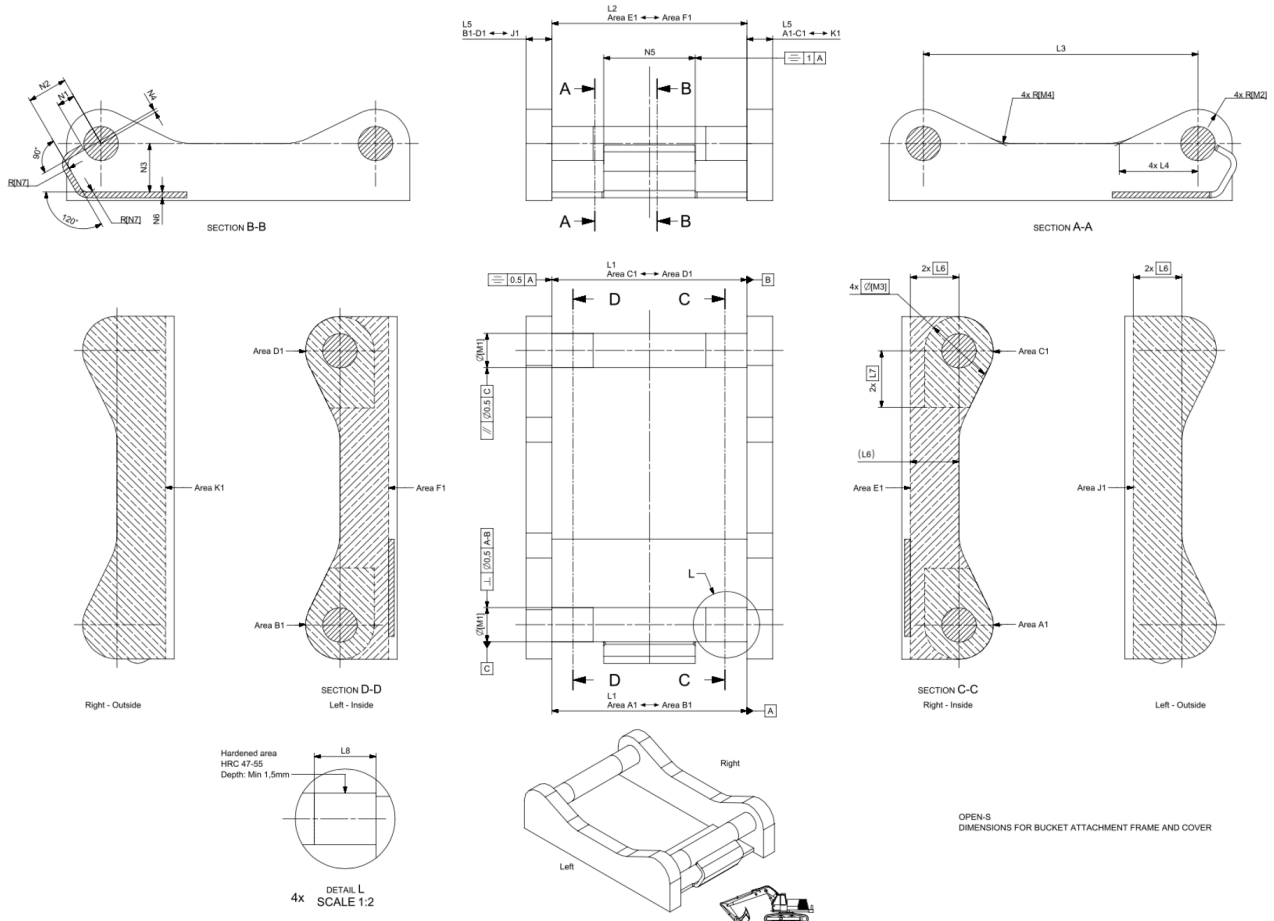


The Symmetrical Quick Coupler standard for excavators (the S-Standard) is an industry standard that was originally defined in 2006 by the Swedish Trade Association for Suppliers of Mobile Machines.

The Symmetrical standard, which is an open standard not controlled by one specific manufacturer, has since its inception grown to become a well-known coupler standard on the international market. The demand for quick couplers with integrated hydraulic couplings and electrical connectors, so called Fully Automatic Quick Couplers continue to grow.

In order to achieve interchangeability the request for a standardized and well-defined interface is therefore apparent.

As fully Automatic Quick Couplers have more intricate functions than a standard Mechanical Quick Coupler it is crucial that also non hydraulic work tools include certain features such as hardened shafts and cover plates etc. The purpose of this document is to define the technical dimensions for mechanical (non fully hydraulic) work tools to be used with Open-S Quick Couplers.



OPEN-S DIMENSIONS FOR BUCKET ATTACHMENT FRAME AND COVER

	L1 Width	L2 C. Width	L3 C-C	L4	L5 Thickn.	L6 Tol. area	L7 Tol. area	L8 Hardening	M1 Shaft D	M2 Radius	M3 Tol Area	M4	N1	N2	N3	N4 Offset	N5 Width	N6 Rec Th.	N7 Radius
OS45M	291,5 +1/-0,5	291 Min	430,25 +/-0,25	100 +/-2	40 Max	70	85	60 Min	45 f8	45 Max	90	30 +/-2	23,5 +/-1	65 +/-1	70 Min	8 +/-1	140 +/-1	8	15 Max
OS50M	271,5 +1/-0,5	271 Min	430,25 +/-0,25	100 +/-2	40 Max	70	85	70 Min	50 f8	45 Max	90	30 +/-2	26 +/-1	65 +/-1	70 Min	8 +/-1	140 +/-1	8	15 Max
OS60M	341,5 +1/-0,5	341 Min	480,25 +/-0,25	137,5 +/-2	45 Max	85	100	75 Min	60 f8	60 Max	120	30 +/-2	31 +/-1	70 +/-1	85 Min	6 +/-1	160 +/-1	10	20 Max
OS65M	441,5 +1/-0,5	441 Min	530,25 +/-0,25	152,5 +/-2	55 Max	90	110	90 Min	65 f8	65 Max	130	30 +/-2	33,5 +/-1	83 +/-1	90 Min	6 +/-1	230 +/-1	10	20 Max
OS70M	451,5 +1/-0,5	451 Min	600,25 +/-0,25	205 +/-2	55 Max	115	115	95 Min	70 f8	75 Max	150	50 +/-2	36 +/-1	90 +/-1	115 Min	7 +/-1	225 +/-1	12	30 Max
OS70/55M	551,5 +1/-0,5	551 Min	600,25 +/-0,25	205 +/-2	55 Max	115	115	95 Min	70 f8	75 Max	150	50 +/-2	36 +/-1	102 +/-1	115 Min	5 +/-1	320 +/-1	12	30 Max
OS80M	591,5 +1/-0,5	591 Min	670,25 +/-0,25	220 +/-2	65 Max	135	135	120 Min	80 f8	90 Max	180	50 +/-2	41 +/-1	110 +/-1	135 Min	8 +/-1	310 +/-1	15	30 Max
OS90M	751,5 +1/-0,5	751 Min	750,25 +/-0,25	225 +/-2	80 Max	155	150	160 Min	90 f8	110 Max	220	50 +/-2	46 +/-1	130 +/-1	155 Min	2 +/-1	400 +/-1	15	30 Max

Standardization by the Open-S Alliance. Revision A, May 17, 2021 | For more information please see www.opens.org

