

용접식 어댑터 S

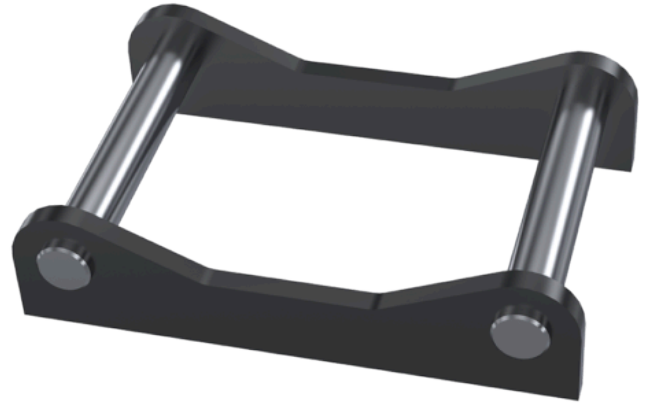
어댑터 0-75 톤

작업 도구를 효율적으로 연결하기

용접식 S 어댑터를 사용하면 기존의 모든 기계식 작업 도구를 대형 표준(S형)으로 변환할 수 있습니다. 이 표준은 컴팩트한 디자인과 낮은 제작 높이 덕분에 전 세계에서 가장 빠르게 성장하는 굴삭기 작업 도구 표준입니다.

버킷, 리퍼, 아스팔트 절단기, 그레이딩 빔, 브러시, 팔레트 포크 또는 기타 유형의 기존 기계식 작업 도구를 시메트릭 표준으로 변환하는 것은 이러한 작업 도구를 시메트릭 표준으로 전환하고 새 생명을 불어넣는 쉽고 경제적인 방법입니다.

Weld-on S 어댑터는 인터페이스 모양이 다른 작업 도구에 통합할 수 있도록 높은 버전과 낮은 버전으로 제공됩니다.



치수

Weld-on adaptors S	S30	S40	S45	S50	S60	S65	S70	S70/55	S80	S80
장비 중량 [ton]	0-2	2-6	5-12	5-12	12-20	14-22	18-33	18-33	24-43	40-75
무게 [kg]	5,8	10,7	20,8	22	40,6	52,7	80,3	86,3	125,7	212,4
높이 [mm]	65	70	90	90	105	110	140	140	160	180
길이 [mm]										
핀간거리 [중심간] [mm]				430,25	480,25	530,25	600,25	600,25	670,25	750,25
핀 직경 [mm]	30	40	45	50	60	65	70	70	80	90

Weld-on adaptors S - High	S30	S40	S45	S50	S60	S65	S70	S70/55	S80	S80
장비 중량 [ton]	0-2	2-6	5-12	5-12	12-20	14-22	18-33	18-33	24-43	40-75
무게 [kg]	8,8	16,4	35,5	36,7	65,9	79,5	138,8	144,9	199,4	342,8
높이 [mm]	130	150	210	210	240	240	340	340	350	400
길이 [mm]										
핀간거리 [중심간] [mm]				430,25	480,25	530,25	600,25	600,25	670,25	750,25
핀 직경 [mm]	30	40	45	50	60	65	70	70	80	90