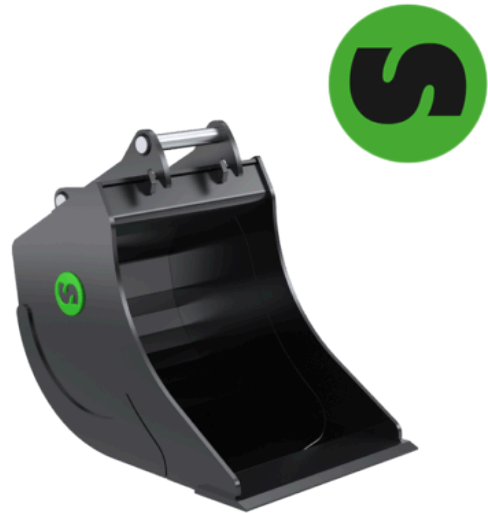


DB9

Tieflöffel 8-12 Tonnen

Die Tieflöffel von Steelwrist wurden entwickelt, um härtesten Anforderungen gerecht zu werden. Der progressive Radius erleichtert das Eindringen in das Material. Verfügbar sind die Tieflöffel mit oder ohne Zähne. Zahnsystem CAT.

An den größeren Tieflöffeln (S60 und aufwärts) sind großzügig dimensionierte Rohre eingeschweißt, um die Steifigkeit des Löffels zu erhöhen, wogegen bei den kleineren Löffeln ein geringes Gewicht aufgrund einer tragenden Struktur aus Flachmaterial erreicht wurde.



Technische Spezifikation

Artikel	101089
Maschinengewicht (t)	8-12
Schnellwechsler	S45
Tiltrotator	X12
Inhalt (l)	350
Breite (mm)	900
Gewicht (kg)	275
Klinge (mm)	20