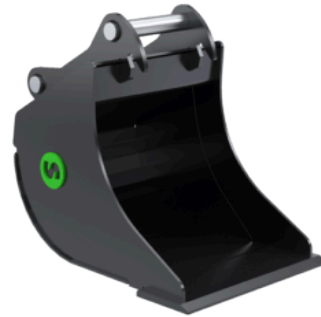


DB2

Tieflöffel 1-3 Tonnen

Die Tieflöffel von Steelwrist wurden entwickelt, um härtesten Anforderungen gerecht zu werden. Der progressive Radius erleichtert das Eindringen in das Material. Verfügbar sind die Tieflöffel mit oder ohne Zähne. Zahnsystem CAT.

An den größeren Tieflöffeln (S60 und aufwärts) sind großzügig dimensionierte Rohre eingeschweißt, um die Steifigkeit des Löffels zu erhöhen, wogegen bei den kleineren Löffeln ein geringes Gewicht aufgrund einer tragenden Struktur aus Flachmaterial erreicht wurde.



Technische Spezifikation

Artikel	101050
Maschinengewicht (t)	1-3
Schnellwechsler	S30
Tiltrotator	S30/180
Inhalt (l)	70
Breite (mm)	450
Gewicht (kg)	45
Klinge (mm)	16