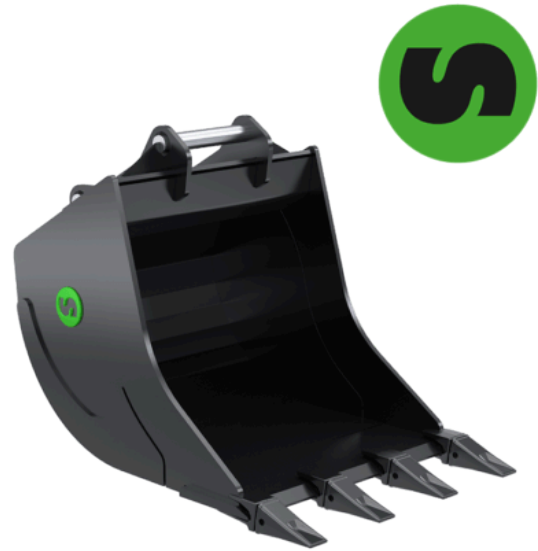


DB14T

Tieflöffel 14-15 Tonnen

Die Tieflöffel von Steelwrist wurden entwickelt, um härtesten Anforderungen gerecht zu werden. Der progressive Radius erleichtert das Eindringen in das Material. Verfügbar sind die Tieflöffel mit oder ohne Zähne. Zahnsystem CAT.

An den größeren Tieflöffeln (S60 und aufwärts) sind großzügig dimensionierte Rohre eingeschweißt, um die Steifigkeit des Löffels zu erhöhen, wogegen bei den kleineren Löffeln ein geringes Gewicht aufgrund einer tragenden Struktur aus Flachmaterial erreicht wurde.



Abmessungen

Artikel	101123	101123
Maschinengewicht (t)	14-15	14-15
Schnellwechsler	HS10	S60
Tiltrotator	X18	X18
Inhalt (l)	510	690
Breite (mm)	950	1200
Gewicht (kg)	530	630
Zahnsystem	J300 X4	J300 X4