

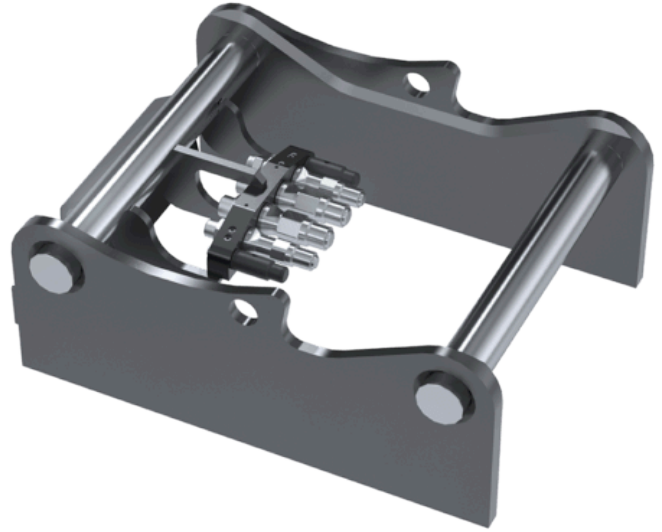
Sveisbare adaptorer SQ

Adaptorer 3-70 tonn

Steelwrist tilbyr løsningen for å sikre at riktig verktøy brukes til jobben. Med SQ-teknologien bytter du arbeidsverktøy på sekunder, selv mellom arbeidsverktøy kjøpt fra ulike produsenter.

For enkel konvertering av ethvert hydraulisk arbeidsverktøy til SQ (OS®)

De sveisbare SQ-adaptorene er tilgjengelige i en høy og en lav modell for å passe til forskjellige typer hydrauliske arbeidsverktøy og konvertere dem til SQ. Med det sveisbare designet er det mulig å skape en optimalisert integrasjon ved å kutte sideplatene for å matche utstyret det skal integreres med. Dette kan redusere både vekt og byggehøyde. Hannkoblingene i SQ-adaptoren er utstyrt med Qplus™-teknologi for høyere flow, mer oppetid og forbedret servicevennlighet.



Steelwrist SQ-teknologi og Open-S (OS®)-standarden

Med SQ automatisk tilkoblingssystem for hurtigfester og tiltrotatorer er det mulig å koble til både hydraulikk og elektriske signaler direkte når arbeidsverktøyet kobles til. Steelwrist SQ automatiske hurtigfester er i samsvar med Open-S (OS®) – den åpne industristandarden for automatiske hurtigfester for gravemaskiner. Dette betyr at det automatiske SQ-tilkoblingssystemet er designet for å også koble til andre merker som bruker samme type oljetilkoblingssystem, i tråd med Open-S (OS®)-standarden. Ved å bruke Steelwrist SQ-adaptorer kan du konvertere ethvert hydraulisk arbeidsverktøy eller utstyr til å bli Open-S-kompatibelt.

Ulikt antall koblinger avhengig av type arbeidsverktøy

Alle SQ-adaptorer kan konfigureres på flere måter, alt avhengig av hvilken type arbeidsverktøy og antall funksjoner som brukes. Se tabellen nedenfor for de forskjellige konfigurasjonene som er tilgjengelige etter festestørrelse.

Open-S V14 Elektrisk kontakt (opsjon for SQ45 til SQ90)

Den elektriske Open-S V14-kontakten er en robust fjortenpolet kontakt spesielt laget for SQ-hurtigfester og arbeidsverktøyapplikasjoner. Den kan ettermonteres i eksisterende SQ-type hurtigfester og arbeidsverktøy. Den elektriske Open-S V14-kontakten kan brukes av alle Open-S Alliance-medlemmer, og er den avtalte standarden for MiC 4.0-utstyrte gravemaskiner. Angående utskiftbarhet mellom SQ-standarden og andre merker av fullhydrauliske hurtigfester og arbeidsverktøy, se lenke.

🔑 Dimesjoner

Weld-on adaptors SQ	SQ50	SQ60-4	SQ60-5	SQ65	SQ70	SQ70/55	SQ80	SQ90
Maskinvekt [ton]	5-13	12-20	12-20	14-22	18-33	18-33	25-43	40-75
Vekt fra [kg]								
Høyde [mm]		155	155	169	220	190	248	235
Lengde [mm]		600	600	661	741	741	837	950
Akselavstand [cc-mål] [mm]		480,25	480,25	530,25	600,25	600,25	670,25	750,25
Aksel diameter [mm]	50	60	60	65	70	70	80	90

Weld-on adaptors SQ – Long	SQ50	SQ60-4	SQ60-5	SQ65	SQ70	SQ70/55	SQ80	SQ90
Maskinvekt [ton]	5-13	12-20	12-20	14-22	18-33	18-33	25-43	40-75
Vekt fra [kg]								
Høyde [mm]	128	105	105	208,5	255	225	238	273
Lengde [mm]	520,75	797	797	862	940	937	837	950
Akselavstand [cc-mål] [mm]	430,25	480,25	480,25	530,25	600,25	600,25	670,25	750,25
Aksel diameter [mm]	50	60	60	65	70	70	80	90

⚙️ Tekniske spesifikasjoner

EXAMPLE OF NUMBER OF COUPLINGS DEPENDING ON TYPE OF WORK TOOL* ○ Required ● Not Required

SQ size	Total no of Couplings	Coupling sizes	2 functions	2 functions + drain line	1 function + drain line	1 function
SQ40	4	4x7/16"		—		
SQ50	5	2x3/8", 3x1/2"				
SQ60-4	4	2x3/4", 2x1/2"		—		
SQ60-5	5	2x3/4", 2x3/8", 1x1/2"				
SQ65	5	2x3/4", 1x1/2", 1x3/4"				
SQ70	5	2x1", 2x1/2", 1x3/4"				
SQ70/55	6	2x1", 2x1/2", 2x3/4"				
SQ80	6	2x1", 2x1/2", 2x3/4"				
SQ90	9	4x1", 3x1/2", 1x3/4", 1x3/8"				

* Please verify with your tool manufacturer as the need of connections can vary depending on manufacturer and market standards.