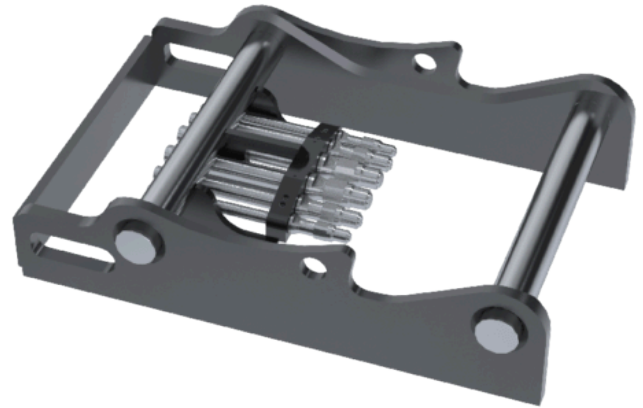


SQ90 Weld on adaptor – low

Weld on SQ-adaptor 40-70 Tonnen

Anschweißrahmen zum einfachen Umbau von hydraulischen Anbaugeräten auf den SQ Wechsler (Eine Erläuterung über die Verwendung des SQ Standards in Verbindung mit vollhydraulischen Schnellwechslern und Anbauplatten anderer Hersteller finden Sie hier). Die Steckerseite des SQ Wechslers ist mit der Qplus Technologie für besseren Durchfluss, höhere Einsatzdauer und vereinfachten Service ausgestattet.



Abmessungen

Typ

Schnellwechsler

Radstand
(Achsabstand) (mm)

G

Höhe (mm) H

Bolzendurchmesser
Stielende (mm) I

Länge (mm) J

Breite (mm) K