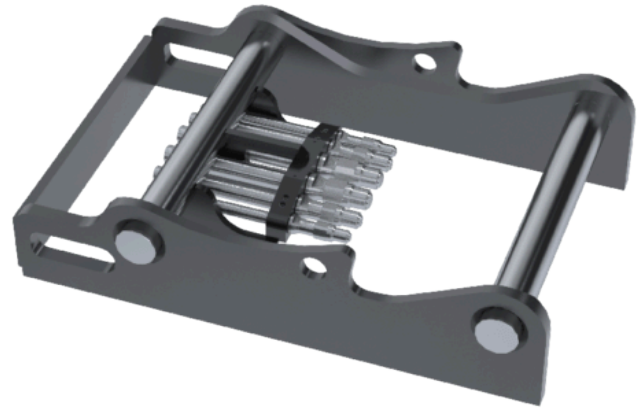


SQ90 Hydraulisk grind – låg

Svetsbar SQ grind 40-70 ton

Svetsbar adapter för enkelt byte av alla hydrauliska verktyg till SQ. Han-kopplingar i SQ adaptern är försedd med Qplus-teknologi för högre flöde, högre uptime förbättrad servicebarhet.

Angående användning av SQ-standarden tillsammans med fullautomatiska snabbfästen och redskap av andra märken, se länk.



Mått

Typ

Snabbfäste

Axelavstånd
(cc-mått) (mm)
G

Höjd (mm) H

Axeldiameter
sticka (mm) I

Längd (mm) J

Bredd (mm) K