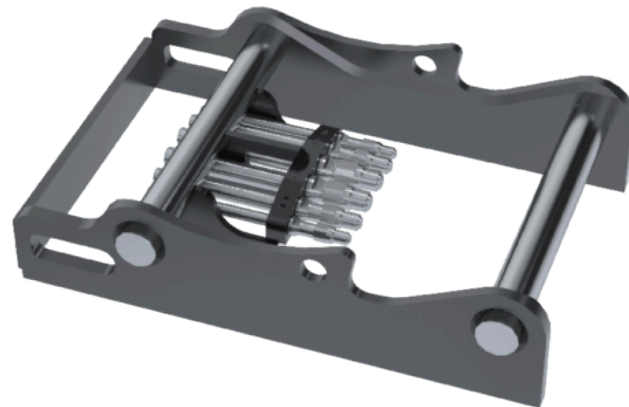


SQ60-4 – niski

Adapter do spawania SQ 12-20 (tony)

Skuteczne podłączenie tiltrotatora lub narzędzi roboczych jest zawsze dobrym pomysłem. Niezależnie od tego, czy chcesz zapewnić odpowiednią konserwację, podłączając się do centralnego układu smarowania, czy goniąc sekundy przy zmianie narzędzi roboczych, mamy rozwiązanie, którego potrzebujesz.

Spawalny adapter do łatwej konwersji dowolnego narzędzia hydraulicznego z systemem SQ. Złącza męskie w adapterze SQ wyposażone w technologię Qplus dla większego przepływu, wydłużonej żywotności i lepszej obsługi.



Pomiar

Rodzaj

Szybkozłącze

Odległość
pinów (cc-
measure)
(mm) G

Wysokość
(mm) H

Średnica wału
czepaka (mm)
I

Długość (mm)
J

Szerokość
(mm) K