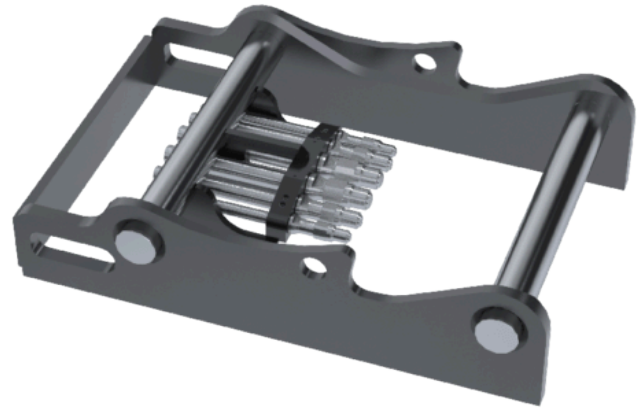


SQ60-4 Weld on adaptor – low

Sveisegrind SQ 12-20 tonn

Weldable adaptor for easy conversion of any hydraulically powered work tool to SQ. Male couplings in SQ adaptor equipped with Qplus technology for higher flow, more uptime and improved serviceability.

Angående bruk av SQ-standarden tilsammen med fullautomatiske HK-fester og redskap av andre merker, se link.



Dimesjoner

Type

Hurtigfeste

Akselavstand
(cc-mål) (mm)
G

Høyde (mm) H

Akseldiameter
(mm) I

Lengde (mm) J

Bredde (mm) K