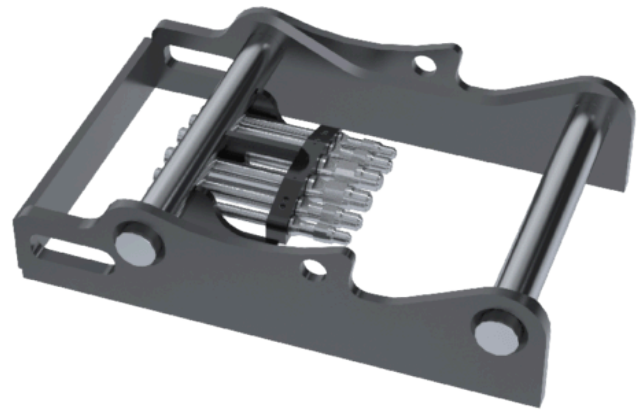


# SQ60-4 Weld on adaptor – low

## Påsvejsnings SQ-adaptor 12-20 Ton

Svejsbar adaptor til nem omstilling af ethvert hydraulisk drevet værktøj til SQ. Han koblinger i SQ-adaptor udstyret med Qplus-teknologi til højere flow, mere opetid og forbedret brugervenlighed.

Vedrørende anvendelse mellem SQ-standarden og andre mærker af fuldt hydrauliske hurtigkoblinger og arbejdsredskaber, se link.



### Dimensioner

Type

Skifte type

Aksel afstand  
(cc mål) (mm)  
G

Højde (mm) H

Akseldiameter  
gravearm (mm)  
I

Længde (mm)  
J

Bredde (mm) K