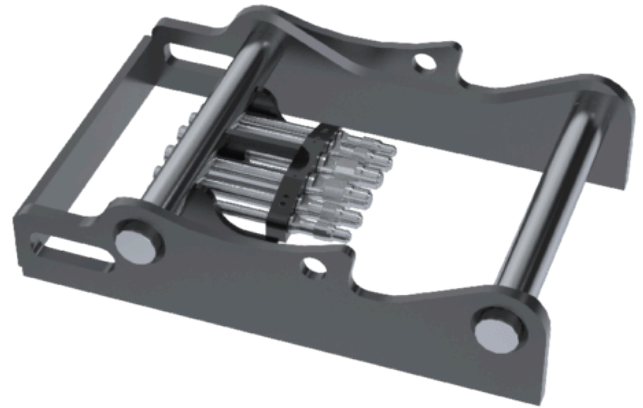


# SQ60-4 Oplas-adapter laag model

## SQ oplas-adapter 12-20 ton

Oplas-adapter om uw hydraulische tools te voorzien van de SQ volautomatische koppeling. De koppelingen in de adapter zijn voorzien van Steelwrist Qplus techniek voor een hogere flow, duurzamere afdichtingen en meer productiviteit.

Wat betreft de uitwisselbaarheid tussen de SQ-standaard en andere merken volautomatische snelwissels en -uitrustingsstukken: zie de link



### Afmetingen

Type

Snelwissel

wielbasis (cc-afstand) (Mm)

G

Hoogte (Mm) H

Stickpen diameter (Mm)

I

Lengte (Mm) J

Breedte (Mm)

K