

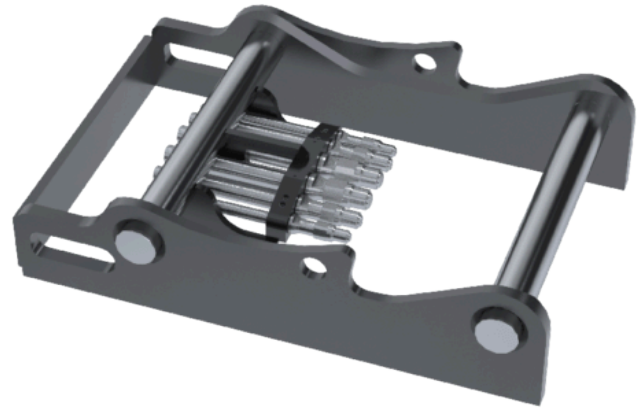
SQ60-4 Adattatore da saldare – Basso



Adattatore SQ da saldare 12-20 tonnellate

Adattatore saldabile per una facile conversione di qualsiasi attrezzatura di lavoro idraulica in SQ. Giunti maschi in adattatore SQ dotati di tecnologia Qplus per un flusso più elevato, maggiore disponibilità operativa e maggiore facilità di manutenzione.

Riguardo l'intercambiabilità tra lo standard SQ e altre marche di attacchi rapidi con connessioni idrauliche ed attrezzature, vedere il link.



Misure

Tipo

Attacco rapido

Distanza del
perno (cc
misura) (mm) G

Altezza (mm) H

Diametro
dell'albero
(mm) I

Lunghezza
(mm) J

Larghezza
(mm) K