

# SQ50

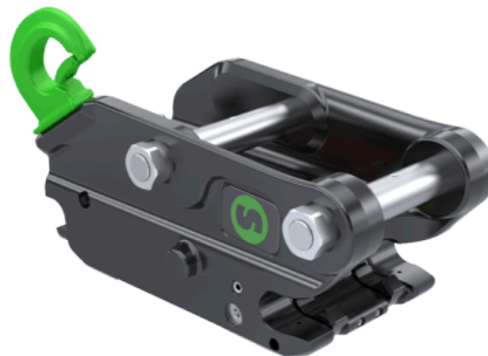
**Szybkozłęczne 5-13 (tony)**

## System automatycznego połączenia SQ – Wymiana zasilanych narzędzi roboczych w kilka sekund

Zapotrzebowanie na wydajność stale rośnie, a w niektórych dziedzinach przemysłu potrzeba wymiany narzędzi roboczych jest prawie ciągła. Dzięki technologii Steelwrist SQ będziesz mógł przełączać się między tiltrotatorem, młotem hydraulicznym, kruszarką, nożycami, młynem, chwytakiem, łyżką przesiewającą, kompaktorem i oczywiście dowolnym narzędziem mechanicznym – a wszystko to bez wychodzenia z kabiny i to tylko w kilka sekund.

Odnosnie możliwości dokonania wymiany między standardem SQ a innymi markami w pełni hydraulicznych szybkozłęcz i narzędzi roboczych, zobac link.

OPEN | 



### Specyfikacja techniczna

**Ciężar** 5-13  
**maszyny (tony)**

**Wymiary, takie** S50  
**same jak**

**Waga (kg)** 100

**Połączenie** 5

**3/8"** 2

**1/2"** 3

**3/4"** -

**1"** -

**Złącze** Tak  
**elektryczne**