

SQ50

Pikakiinnike 5-13 tonnisiin

SQ automaattinen kytkentämenetelmä –

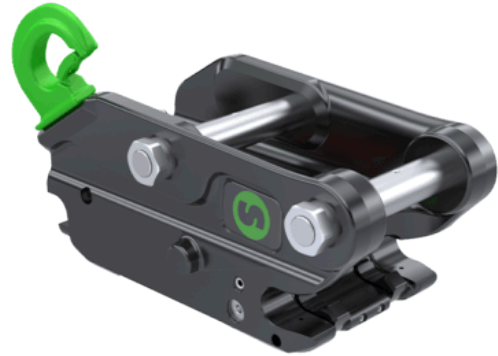
Vaihdet hydrauliset työkalut sekunneissa

Vaatimus tuottavuudelle kasvaa jatkuvasti, ja joissakin työkohteissa työvälineiden vaihto on melkein jatkuvaa.

Steelwrist SQ -tekniikalla voit vaihtaa tiltrotaattorin, hydraulivasaran, murskaimen, leikkurin, pulveroijan, kouran, seulakauhan, täryn ja tietysti minkä tahansa mekaanisen työvälineen välillä – kaikki poistumatta ohjaamosta ja vain muutamassa sekunnissa.

Katso linkki SQ-standardin ja muiden täysin hydraulisten pikakiinnikkeiden ja työvälineiden vaihdettavuudesta

OPEN | 



Tekninen erittely

Konepaino 5-13
(ton)

Mitat, sama S50
kuin

Paino (kg) 100

Liitimet 5

3/8" 2

1/2" 3

3/4" -

1" -

Sähköinen liitin Kyllä