

Pince de tri

Outils hydrauliques 3-26 Tonnes

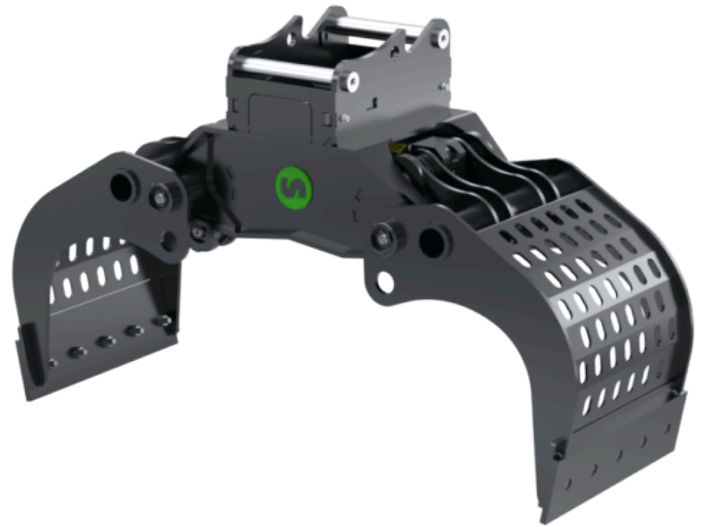


Une pince robuste pour les tâches difficiles

La pince de tri est excellente pour la manipulation de matériaux plus durs comme les roches, les grosses pierres, le bois et la ferraille, ainsi que pour le recyclage, le tri et la démolition moyenne. Il est léger mais néanmoins solide et présente un design compact.

Parfait pour une utilisation avec un tiltrotateur

Les pinces Steelwrist sont optimisées pour être utilisées avec un tiltrotateur. Le tiltrotateur vous permet d'incliner et de faire pivoter votre outil de travail, ce qui facilite l'atteinte d'angles difficiles et le travail dans des espaces confinés, avec un contrôle plus précis de la manipulation des matériaux. Ceci est très pratique dans les tâches où la précision est cruciale, comme trier et placer des objets dans des zones où l'espace est limité. Le besoin de repositionnement fréquent de la pelle est réduit. Le support a un angle de 6 degrés pour un alignement de niveau avec le plan de rotation du tiltrotateur.



Pince compacte et robuste avec une conception de préhension améliorée

La pince de tri a une construction légère mais solide, et une largeur de préhension impressionnante qui permet de manipuler facilement des objets plus gros. Les petits objets peuvent être saisis efficacement grâce à la fermeture bord à bord de la pince et à la forme élaborée de la pointe. La conception hydraulique est sûre et robuste avec des clapets anti-choc et de maintien de charge.

Conception modulaire pour mise à niveau vers SQ/Open-S

La pince est disponible avec une interface suivant la norme symétrique (norme S), qui est la norme qui connaît la croissance la plus rapide au niveau international. Grâce à la conception modulaire, il est possible de mettre à niveau la pince du type S (du S40) au type SQ. Steelwrist SQ est notre technologie de connexion d'huile automatique haute performance utilisée pour changer et connecter facilement les outils de travail hydrauliques sur la pelle. Bien entendu, tous les produits SQ sont conformes à la norme Open-S.

🔧 Spécifications techniques

Pince de tri	SGX6	SGX8	SGX14	SGX20	SGX26
Support	S40, SQ40	S45, SQ45, S50, SQ50	S45, SQ45, S50, SQ50, S60, SQ60	S60, SQ60	S70, SQ70
Poids de la machine [ton]	3-7	6-8	6-14	12-20	18-26
Couple de cavage max [kNm]	70	70	80	180	240
Poids à partir de [kg]	251	253	376	597	744
Largeur [mm]	514	514	606	686	755
Longueur [mm]	859	859	955	1085	1191
Hauteur, ouverture maxi [mm]	584	584	632	717	791
Hauteur, lame contre lame [mm]	782	782	858	973	1068
Portée de la pince [mm]	1646	1646	1839	2084	2281
Portée de la pince, plus petit objet préhensible [mm]	468	468	506	577	639
Force de la pince, lame contre lame [kN]	10	10	15	20	25
Surface de pince [m2]	0,2	0,2	0,25	0,35	0,43
Capacité de levage [kg]	3000	3000	6000	8000	10000
Débit d'huile [l/min]	23	23	43	60	81
Pression maxi [bar]	250	250	250	250	250