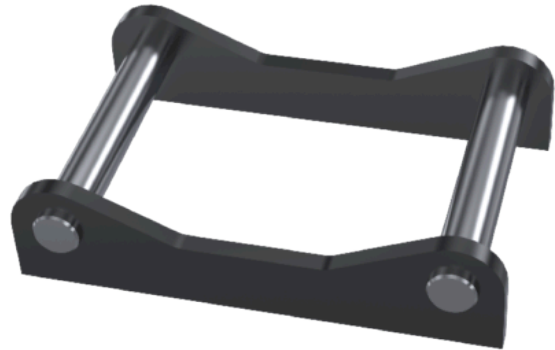


S70 Oplas-adapter

Oplas-adapter Symmetrisch 18-32 ton

Eenvoudige opلاس-adapter om uw uitrustingsstuk om te bouwen naar de Symmetrische standaard.



Afmetingen

Type S70

Snelwissel S70

wielbasis (cc-afstand) (Mm)
G

Hoogte (Mm) H 115

Stickpen diameter (Mm)
I

Lengte (Mm) J 250

Breedte (Mm) K 452