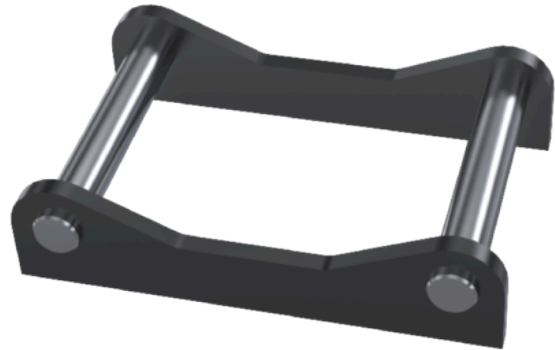


# S45 Adattatore da saldare



## Adattatore Simmetrico da saldare 5-12 tonnellate

Adattatore saldabile per convertire facilmente qualsiasi strumento di lavoro in standard simmetrico.

### Misure

Tipo	S45
Attacco rapido	S45
Distanza del perno (cc misura) (mm) G	430,5
Altezza (mm) H	70
Diametro dell'albero (mm) I	45
Lunghezza (mm) J	125
Larghezza (mm) K	292