

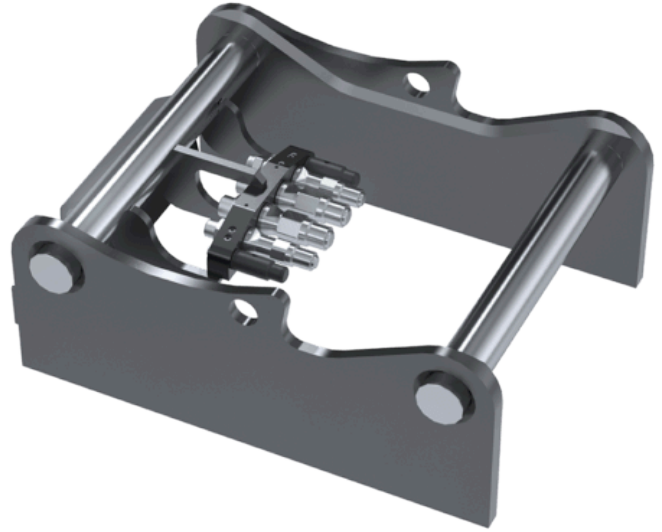
Påsvejsningsadaptere SQ

Adapter 3-70 Ton

Steelwrist tilbyder løsningen for at sikre, at det rigtige værktøj bruges til jobbet. Med SQ-teknologien skifter du arbejdsredskaber på få sekunder, selv mellem arbejdsredskaber købt fra forskellige producenter.

For nem ombygning af ethvert hydraulisk drevet arbejdsredskab til SQ (OS®)

SQ-adapterne til svejsning fås i en høj og lav model for at passe til forskellige typer hydrauliske arbejdsredskaber og konvertere dem til SQ. Med det svejsbare design er det muligt at skabe en optimeret integration ved at skære sidepladerne til, så de matcher den fastgørelse, den skal integreres med. Dette kan reducere både vægt og bygningshøjde. Hankoblingerne i SQ-adapteren er udstyret med Qplus™-teknologi for højere flow, mere opetid og forbedret servicevenlighed.



Steelwrist SQ-teknologi og Open-S (OS®)-standarden

Med SQ autokoblingssystemet til hurtigskift og tiltrotatorer er det muligt at tilslutte både hydrauliske og elektriske signaler direkte ved tilkobling af arbejdsredskabet. Steelwrist SQ automatiske koblinger overholder Open-S (OS®) – den åbne industristandard for automatiske koblinger til gravemaskiner. Det betyder, at SQ-autotilslutningssystemet også er designet til at kunne tilsluttes andre mærker, der bruger den samme type olietilslutningssystem, i henhold til Open-S (OS®)-standarden. Ved at bruge Steelwrist SQ-adaptere kan du konvertere ethvert hydraulisk arbejdsredskab eller tilbehør til at blive Open-S-kompatibelt.

Forskelligt antal koblinger afhængigt af typen af arbejdsredskab

Alle SQ-adaptere kan konfigureres på flere måder, afhængigt af typen af arbejdsredskab og antallet af funktioner, der anvendes. Se tabellen nedenfor for de forskellige konfigurationer, der er tilgængelige efter koblingsstørrelse.

Open-S V14 elektrisk stik (ekstraudstyr til SQ45 til SQ90)

Open-S V14 elektriske stik er et robust fjortenpolet stik, der er specielt fremstillet til SQ-koblinger og arbejdsredskaber. Den kan eftermonteres i eksisterende SQ-koblinger og arbejdsredskaber. Open-S V14 elektriske stik kan bruges af alle Open-S Alliance-medlemmer og er den aftalte standard for MiC 4.0-udstyrte gravemaskiner.

Vedrørende udskiftelighed mellem SQ-standard og andre mærker af fuldhydrauliske hurtigskift og arbejdsredskaber, se [link](#).

🔧 Dimensioner

Weld-on adaptors SQ	SQ50	SQ60-4	SQ60-5	SQ65	SQ70	SQ70/55	SQ80	SQ90
Maskin vægt [ton]	5-13	12-20	12-20	14-22	18-33	18-33	25-43	40-75
Vægt fra [kg]								
Højde [mm]		155	155	169	220	190	248	235
Længde [mm]		600	600	661	741	741	837	950
Aksel afstand [cc mål] [mm]		480,25	480,25	530,25	600,25	600,25	670,25	750,25
Pindiameter [mm]	50	60	60	65	70	70	80	90

Weld-on adaptors SQ – Long	SQ50	SQ60-4	SQ60-5	SQ65	SQ70	SQ70/55	SQ80	SQ90
Maskin vægt [ton]	5-13	12-20	12-20	14-22	18-33	18-33	25-43	40-75
Vægt fra [kg]								
Højde [mm]	128	105	105	208,5	255	225	238	273
Længde [mm]	520,75	797	797	862	940	937	837	950
Aksel afstand [cc mål] [mm]	430,25	480,25	480,25	530,25	600,25	600,25	670,25	750,25
Pindiameter [mm]	50	60	60	65	70	70	80	90

⚙️ Teknisk specifikation

EXAMPLE OF NUMBER OF COUPLINGS DEPENDING ON TYPE OF WORK TOOL* ○ Required ● Not Required

SQ size	Total no of Couplings	Coupling sizes	2 functions	2 functions + drain line	1 function + drain line	1 function
SQ40	4	4x7/16"		—		
SQ50	5	2x3/8", 3x1/2"				
SQ60-4	4	2x3/4", 2x1/2"		—		
SQ60-5	5	2x3/4", 2x3/8", 1x1/2"				
SQ65	5	2x3/4", 1x1/2", 1x3/4"				
SQ70	5	2x1", 2x1/2", 1x3/4"				
SQ70/55	6	2x1", 2x1/2", 2x3/4"				
SQ80	6	2x1", 2x1/2", 2x3/4"				
SQ90	9	4x1", 3x1/2", 1x3/4", 1x3/8"				

* Please verify with your tool manufacturer as the need of connections can vary depending on manufacturer and market standards.