

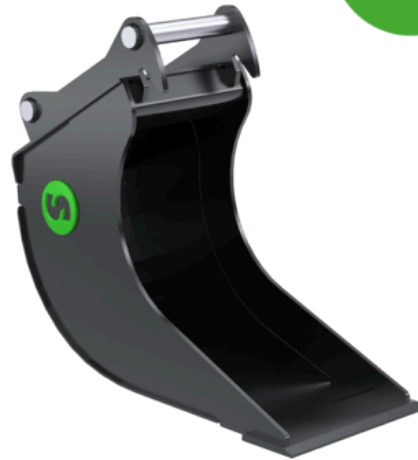
CB6

Łyżka kablowe 5-8 (tony)

Łyżki kablowe, gdy potrzebujesz być precyzyjny

Łyżka kablowa Steelwrist ma wysokość od krawędzi tnącej do wspornika mocującego, co pozwala na prawidłowe wejście do wykopu bez ingerencji w tiltrotator. Aby uniknąć problemów, zespół chwytający tiltrotatora ma wyjątkowo solidną ochronę cylindrów.

W przypadku większych łyżek (od S60 i wyższych) stosuje się sworznie o dużych rozmiarach, aby zwiększyć sztywność łyżek a konstrukcję z kratownicy z blachy zastosowano w mniejszych łyżkach, aby utrzymać niższy ciężar.



Specyfikacja techniczna

Artykuł	101171	101173	101174
Ciężar maszyny (tony)	5-8	5-8	5-8
Szybkozłącze	S50	HS03	HS08
Tiltrotator	X06	X07	X07
Objętość (l)	110	100	100
Szerokość (mm)	450	400	400
Waga (kg)	115	100	125
Krawędź tnąca (mm)	16	16	16