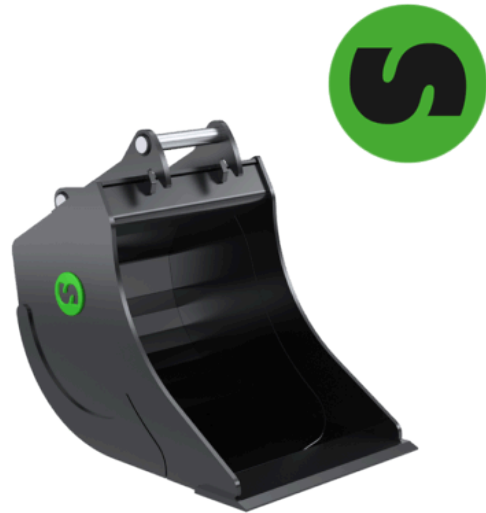


## DB9

### Łyżka do kopania 8-12 (tony)

Łyżka do kopania Steelwrist została zaprojektowana tak, aby wytrzymać trudniejsze zadania. Łyżka charakteryzuje się progresywnym promieniem, który pozwala krawędzi tnącej penetrować materiał bez ingerencji od dołu. Łyżka jest dostępna z zębami lub bez. System zębów CAT.

W przypadku większych łyżek (od S60 i wyższych) stosuje się sworznie o dużych rozmiarach, aby zwiększyć sztywność łyżek a konstrukcję z kratownicy z blachy zastosowano w mniejszych łyżkach, aby utrzymać niższy ciężar.



#### Specyfikacja techniczna

Artykuł	101089
Ciężar maszyny (tony)	8-12
Szybkozłącze	S45
Tiltrotator	X12
Objętość (l)	350
Szerokość (mm)	900
Waga (kg)	275
Krawędź tnąca (mm)	20