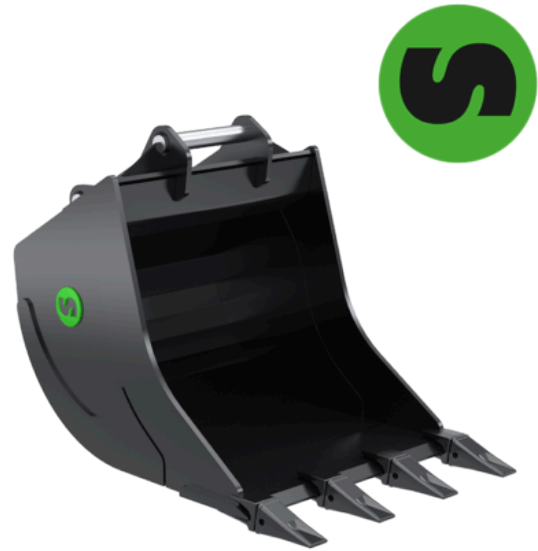


# DB14T

## Łyżka do kopania 14-15 (tony)

Łyżka do kopania Steelwrist została zaprojektowana tak, aby wytrzymać trudniejsze zadania. Łyżka charakteryzuje się progresywnym promieniem, który pozwala krawędzi tnącej penetrować materiał bez ingerencji od dołu. Łyżka jest dostępna z zębami lub bez. System zębów CAT.

W przypadku większych łyżek (od S60 i wyższych) stosuje się sworznie o dużych rozmiarach, aby zwiększyć sztywność łyżek a konstrukcję z kratownicy z blachy zastosowano w mniejszych łyżkach, aby utrzymać niższy ciężar.



### Specyfikacja techniczna

Artykuł	101123	101123
Ciężar maszyny (tony)	14-15	14-15
Szybkozłącze	HS10	S60
Tiltrotator	X18	X18
Objętość (l)	510	690
Szerokość (mm)	950	1200
Waga (kg)	530	630
System zębów	J300 X4	J300 X4