

# Las-adapters S

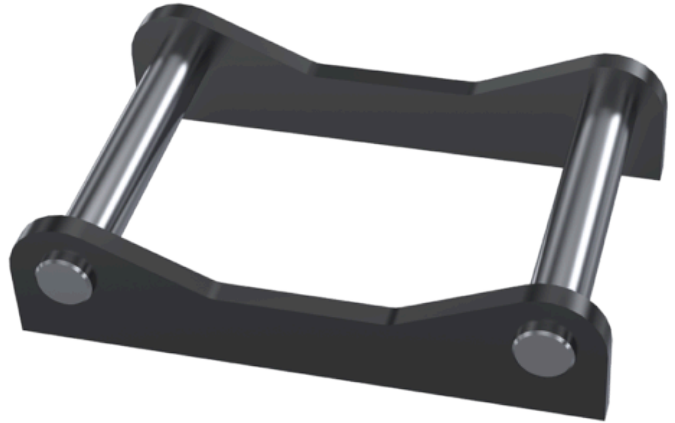
## Adapter 0-75 ton

### Uitrustingsstukken efficiënt met elkaar verbinden

Met de S-lasadaptors is het mogelijk om elk bestaand mechanisch uitrustingsstuk om te bouwen naar de symmetrische standaard (S-type). Deze norm is dankzij het compacte ontwerp en de geringe bouwhoogte de snelst groeiende norm voor graafmachine uitrustingsstukken ter wereld.

Het ombouwen van bestaande mechanische uitrustingsstukken zoals graafbakken, rippers, asfaltfrezen, nivelleerbalken/egalisatieframes, borstels, palletvorken of andere uitrustingsstukken is een eenvoudige en betaalbare manier om deze uitrustingsstukken aan te passen aan de Symmetrische-standaard en zo deze uitrustingsstukken nieuw leven in te blazen.

De S-lasadaptors zijn verkrijgbaar in een hoge en een lage uitvoering, zodat ze kunnen worden geïntegreerd met gereedschap met verschillende interfacevormen.



#### Afmeting

Weld-on adaptors S	S30	S40	S45	S50	S60	S65	S70	S70/55	S80	S80
Machine gewicht [ton]	0-2	2-6	5-12	5-12	12-20	14-22	18-33	18-33	24-43	40-75
Gewicht vanaf [kg]	5,8	10,7	20,8	22	40,6	52,7	80,3	86,3	125,7	212,4
Hoogte [mm]	65	70	90	90	105	110	140	140	160	180
Lengte [mm]										
Wielbasis [cc-afstand] [mm]				430,25	480,25	530,25	600,25	600,25	670,25	750,25
Pin diameter [mm]	30	40	45	50	60	65	70	70	80	90

Weld-on adaptors S – High	S30	S40	S45	S50	S60	S65	S70	S70/55	S80	S80
Machine gewicht [ton]	0-2	2-6	5-12	5-12	12-20	14-22	18-33	18-33	24-43	40-75
Gewicht vanaf [kg]	8,8	16,4	35,5	36,7	65,9	79,5	138,8	144,9	199,4	342,8
Hoogte [mm]	130	150	210	210	240	240	340	340	350	400
Lengte [mm]										
Wielbasis [cc-afstand] [mm]				430,25	480,25	530,25	600,25	600,25	670,25	750,25
Pin diameter [mm]	30	40	45	50	60	65	70	70	80	90