

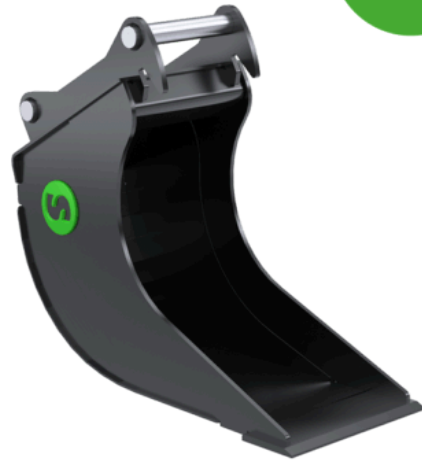
CB6

Kabelskopa 5-8 ton

Kabelskopa när du behöver vara smal

Steelwrist kabelskopa är en hög mellan grind och det framdragna skåret vilket gör att du kommer ner ordentligt innan tiltrotatorn kommer ner i schaktet. För att undvika problem så har tiltrotatorns gripcylindrar extremt robusta skydd som klarar av schaktgrävning.

På de större skoporna från används grova ämnesrör som för att höja styvheten i skoporna, medan plåt i fackverkskonstruktion används på de mindre skoporna för att hålla vikten nere.



Teknisk specifikation

Artikelnummer	101171	101173	101174
Maskinvikt (ton)	5-8	5-8	5-8
Snabbfäste	S50	HS03	HS08
Tiltrotator	X06	X07	X07
Volym (l)	110	100	100
Bredd (mm)	450	400	400
Vikt (kg)	115	100	125
Skärblad (mm)	16	16	16