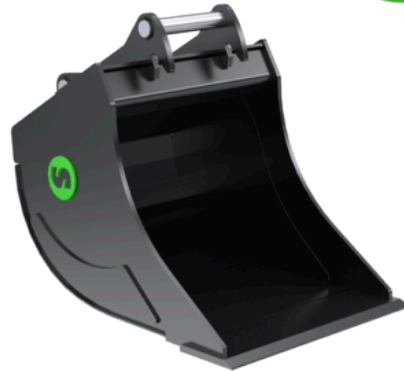


DB6

Grävskopa 5-8 ton

Steelwrist grävskopa är konstruerad för att klara tuffare jobb. Skopan kännetecknas genom lättgående form för effektiv inträngning i materialet. Grävskopan kan fås med eller utan tänder. Tandsystem CAT.

På de större skoporna används grova ämnesrör som för att höja styvheten i skoporna, medan plåt i fackverkskonstruktion används på de mindre skoporna för att hålla vikten nere.



Teknisk specifikation

Artikelnummer	101077	101079	101081
Maskinvikt (ton)	5-8	5-8	5-8
Snabbfäste	S50	S50	S50
Tiltrotator	X07	X07	X07
Volym (l)	170	210	280
Bredd (mm)	600	700	900
Vikt (kg)	135	150	180
Skärblad (mm)	20	20	