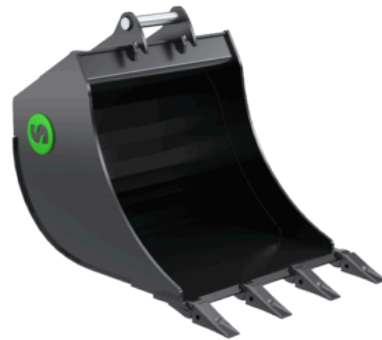


DB5T

Grävskopa 4-6 ton

Steelwrist grävskopa är konstruerad för att klara tuffare jobb. Skopan kännetecknas genom lättgående form för effektiv inträngning i materialet. Grävskopan kan fås med eller utan tänder. Tandsystem CAT.

På de större skoporna används grova ämnesrör som för att höja styvheten i skoporna, medan plåt i fackverkskonstruktion används på de mindre skoporna för att hålla vikten nere.



Teknisk specifikation

| | | | |
|------------------|--------|--------|--------|
| Artikelnummer | 101303 | 101302 | 101069 |
| Maskinvikt (ton) | 4-6 | 4-6 | 4-6 |
| Snabbfäste | S40 | S40 | S40 |
| Tiltrotator | X06 | X06 | X06 |
| Volym (l) | 210 | 260 | 190 |
| Bredd (mm) | 750 | 900 | 700 |
| Vikt (kg) | 145 | 160 | 135 |
| Tandsystem | | J2004x | |