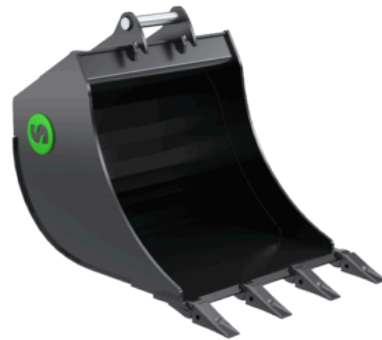


# DB5T

## Grävskopa 4-6 ton

Steelwrist grävskopa är konstruerad för att klara tuffare jobb. Skopan kännetecknas genom lättgående form för effektiv inträngning i materialet. Grävskopan kan fås med eller utan tänder. Tandsystem CAT.

På de större skoporna används grova ämnesrör som för att höja styvheten i skoporna, medan plåt i fackverkskonstruktion används på de mindre skoporna för att hålla vikten nere.



### Teknisk specifikation

Artikelnummer 101070

Maskinvikt  
(ton) 4-6

Snabbfäste S40

Tiltrotator X06

Volym (l) 190

Bredd (mm) 700

Vikt (kg) 140

Tandsystem J200 x4