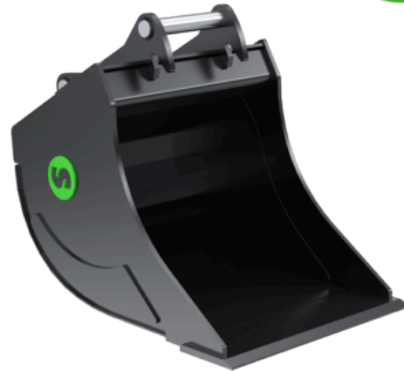


DB6

Graveskovl 5-8 Ton

Steelwrists graveskovle er designet til at modstå hårdere job. Skovlen er karakteriseret ved en progressiv radius, som tillader den skærende kant at trænge ned i materialet uden at ramme bunden. Skovlene kan leveres med eller uden tænder. Tand System CAT.

På de større skovle (S60 og opefter) bruges overdimensionerede rør til at øge stivheden af skovlene, medens metal gitterkonstruktionen anvendes på de mindre skovle for at holde vægten nede.



Teknisk specifikation

Artikelnummer	101077	101079	101081
Maskin vægt (ton)	5-8	5-8	5-8
Skifte type	S50	S50	S50
Tiltrotator	X07	X07	X07
Volume (l)	170	210	280
Bredde (mm)	600	700	900
Vægt (kg)	135	150	180
Skær (mm)	20	20	