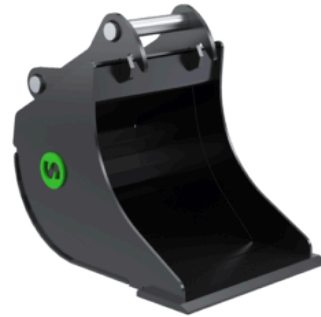


DB2

Graveskovl 1-3 Ton

Steelwrists graveskovle er designet til at modstå hårdere job. Skovlen er karakteriseret ved en progressiv radius, som tillader den skærende kant at trænge ned i materialet uden at ramme bunden. Skovlene kan leveres med eller uden tænder. Tand System CAT.

På de større skovle (S60 og opefter) bruges overdimensionerede rør til at øge stivheden af skovlene, medens metal gitterkonstruktionen anvendes på de mindre skovle for at holde vægten nede.



Teknisk specifikation

Artikelnummer 101050

Maskin vægt (ton) 1-3

Skifte type S30

Tiltrotator S30/180

Volume (l) 70

Bredde (mm) 450

Vægt (kg) 45

Skær (mm) 16