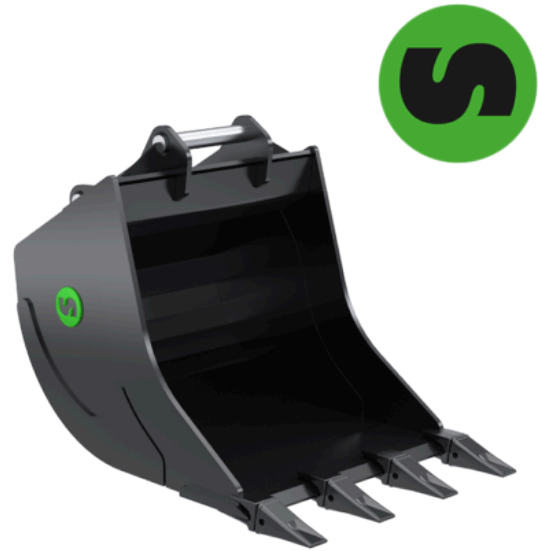


DB14T

Graveskovl 14-15 Ton

Steelwrists graveskovle er designet til at modstå hårdere job. Skovlen er karakteriseret ved en progressiv radius, som tillader den skærende kant at trænge ned i materialet uden at ramme bunden. Skovlene kan leveres med eller uden tænder. Tand System CAT.

På de større skovle (S60 og opefter) bruges overdimensionerede rør til at øge stivheden af skovlene, medens metal gitterkonstruktionen anvendes på de mindre skovle for at holde vægten nede.



Teknisk specifikation

Artikelnummer	101123	101123
Maskin vægt (ton)	14-15	14-15
Skifte type	HS10	S60
Tiltrotator	X18	X18
Volume (l)	510	690
Bredde (mm)	950	1200
Vægt (kg)	530	630
Tandsystem	J300 X4	J300 X4