

# Planeringsbalkar

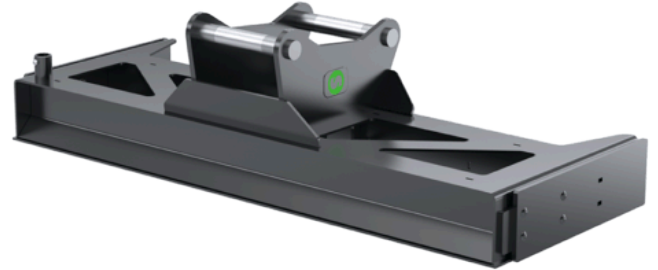
## Mekaniska redskap 2-33 ton

### För exakt och smidig planering

Planeringsbalken är idealisk vid markarbeten för att plana ut och forma plana ytor av jord, grus, sand eller andra lösa material, över stora områden. Planeringsarbetet går snabbt med redskapet på grävmaskinen, vid vägarbeten, anläggningsarbeten eller på byggarbetsplatser.

Steelwrists planeringsbalk är utvecklad för användning under en tiltrotator. Det vinklade toppfästet gör att planeringsytan följer tiltrotatorns rotation perfekt. De justerbara sidoplåtarna gör att du kan skjuta in dem för trånga eller känsliga ytor och dra ut dem för bättre materialkontroll. Planeringsbalken fungerar bättre i kladdig mark, där rullar kan sätta igen.

Det förlängda bakre bladet gör att du kan bära och sprida material utan att byta redskap. Fästpunkterna för GPS-stång möjliggör smartare och mer exakt planering.



#### Information

Planeringsbalkar	GRB1250	GRB1500	GRB1500	GRB2000	GRB2000	GRB2000	GRB2500	GRB2500	GRB2500
<b>Fäste</b>	S40	S40	S50	S45	S50	S60	S65	S70	S70/55
<b>Maskinvikt [ton]</b>	2-6	2-6	2-6	6-14	6-14	6-14	6-33	6-33	6-33
<b>Max brytmoment [kNm]</b>									
<b>Vikt från [kg]</b>	135	150	177	283	285	311	400	436	439
<b>Bredd [mm]</b>	1250	1500	1500	2000	2000	2000	2500	2500	2500
<b>Längd [mm]</b>	600	600	600	773	773	773	907	907	907
<b>Höjd [mm]</b>	375	375	458	460	487	492	511	539	539