

Belki profilujące

Mechaniczne narzędzia robocze 2-33 tony

Do precyzyjnej niwelacji i profilowania

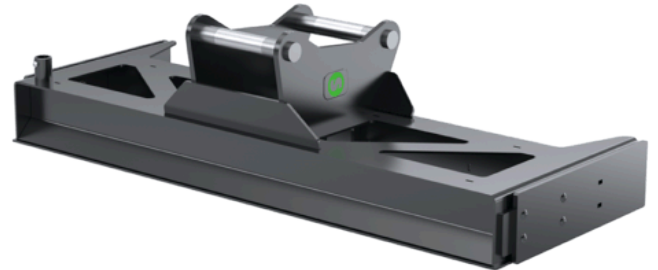
Belka profilująca idealnie sprawdza się w pracach ziemnych do niwelacji i kształtowania płaskich powierzchni z gruntu, żwiru, piasku oraz innych materiałów sypkich — na dużych obszarach. Umożliwia szybkie wykonanie prac przy robotach drogowych, w kształtowaniu terenu oraz na placach budowy.

Belka profilująca Steelwrist została zaprojektowana do pracy pod tiltrotatorem.

Skośny górny uchwyt sprawia, że powierzchnia robocza obraca się płynnie i pozostaje idealnie ustawiona względem tiltrotatora.

Regulowane płyty boczne można wsunąć do pracy w ciasnych lub wrażliwych miejscach albo wysunąć, aby uzyskać lepszą kontrolę nad materiałem. Belka sprawdza się szczególnie dobrze w kleistym gruncie, gdzie wałki mogą się zapychać.

Wysuwany tylny lemiesz pozwala przenosić i rozprowadzać materiał bez konieczności zmiany osprzętu. Punkty montażowe tyczki GPS umożliwiają jeszcze bardziej precyzyjne profilowanie.



🔧 Specyfikacja techniczna

Belki profilujące	GRB1250	GRB1500	GRB1500	GRB2000	GRB2000	GRB2000	GRB2500	GRB2500	GRB2500
Wspornik	S40	S40	S50	S45	S50	S60	S65	S70	S70/55
Ciężar maszyny [ton]	2-6	2-6	2-6	6-14	6-14	6-14	6-33	6-33	6-33
Maksymalny moment obrotowy [kNm]									
Waga od [kg]	135	150	177	283	285	311	400	436	439
Szerokość [mm]	1250	1500	1500	2000	2000	2000	2500	2500	2500
Długość [mm]	600	600	600	773	773	773	907	907	907
Wysokość [mm]	375	375	458	460	487	492	511	539	539