

Nivelleer balk

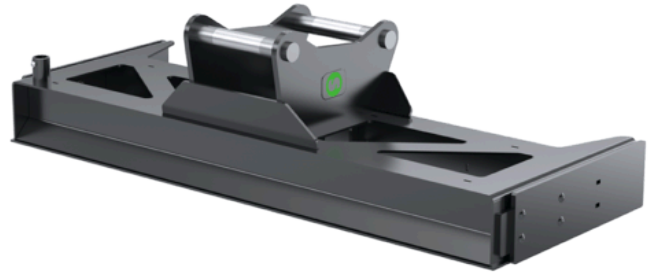
Mechanische uitrustingsstukken 2-33 ton

Voor nauwkeurig en soepel nivelleren en egaliseren

De nivelleerbalk is ideaal voor grondwerkprojecten om vlakke oppervlakken van grond, grind, zand of andere losse aggregaten over grote afstanden te egaliseren en vorm te geven. Met de nivelleerbalk aan de graafmachine is het egaliseren van de ondergrond snel gedaan, bijvoorbeeld bij wegenbouw, landschapsarchitectuur of op bouwplaatsen.

De Steelwrist nivelleerbalk is ontworpen voor gebruik onder een tiltrotator. De adapterplaat onder schuine hoek zorgt ervoor dat het nivelleeroppervlak perfect meedraait met de tiltrotator. Dankzij de verstelbare zijplaten kunt u de platen intrekken voor krappe of delicate ruimtes en uitschuiven voor betere materiaalcontrole. De nivelleerbalk presteert beter in kleverige of klei achtige grond, waar de rollen verstopt kunnen raken.

Dankzij het verlengde achterblad kunt u materiaal vervoeren en verspreiden zonder van uitrustingsstuk te hoeven wisselen. Dankzij de GPS-bevestigingspunten op de masten is nauwkeuriger en slimmer nivelleren mogelijk.



Technische specificatie

Nivelleer balk	GRB1250	GRB1500	GRB1500	GRB2000	GRB2000	GRB2000	GRB2500	GRB2500	GRB2500
Ophanging	S40	S40	S50	S45	S50	S60	S65	S70	S70/55
Machine gewicht [ton]	2-6	2-6	2-6	6-14	6-14	6-14	6-33	6-33	6-33
Maximaal opbrekkoppel [kNm]									
Gewicht vanaf [kg]	135	150	177	283	285	311	400	436	439
Breedte [mm]	1250	1500	1500	2000	2000	2000	2500	2500	2500
Lengte [mm]	600	600	600	773	773	773	907	907	907
Hoogte [mm]	375	375	458	460	487	492	511	539	539