

Planeringsbjelker

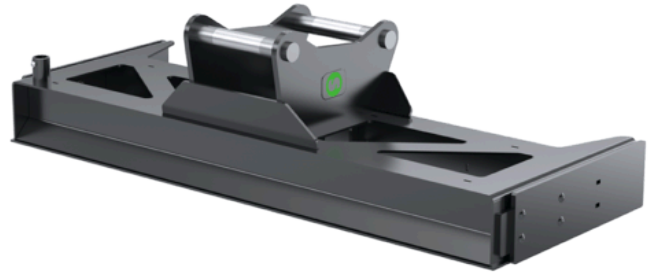
Mekaniske redskap 2-33 tonn

For presis og jevn nivellering og planering

Planeringsbjelken er ideell i grunnarbeidsprosjekter for å planere og forme flate overflater av jord, grus, sand eller andre løse tilslag, over store områder. Planeringsoppgaven gjøres raskt med dette arbeidsverktøyet på gravemaskinen, ved veiarbeid, landskapsarbeid eller på byggeplasser.

Steelwrist-planeringsbjelken er designet for bruk under en tiltrotator. Den vinklede toppbraketten holder planeringsflaten roterende perfekt med tiltrotatoren. De justerbare sideplatene lar deg trekke inn for trange eller delikate områder, og forlenge for forbedret materialkontroll. Planeringsbjelken yter bedre i klebrig grunn, der valser kan tette seg.

Det forlengede bakre bladet lar deg bære og spre materiale uten å bytte arbeidsverktøy. GPS-stangmonteringspunktene gir smartere og mer presis planering.



Tekniske spesifikasjoner

Planeringsbjelker	GRB1250	GRB1500	GRB1500	GRB2000	GRB2000	GRB2000	GRB2500	GRB2500	GRB2500
Grind	S40	S40	S50	S45	S50	S60	S65	S70	S70/55
Maskinvekt [ton]	2-6	2-6	2-6	6-14	6-14	6-14	6-33	6-33	6-33
Maks brytemoment [kNm]									
Vekt fra [kg]	135	150	177	283	285	311	400	436	439
Bredde [mm]	1250	1500	1500	2000	2000	2000	2500	2500	2500
Lengde [mm]	600	600	600	773	773	773	907	907	907
Høyde [mm]	375	375	458	460	487	492	511	539	539