

# 평탄용 빔

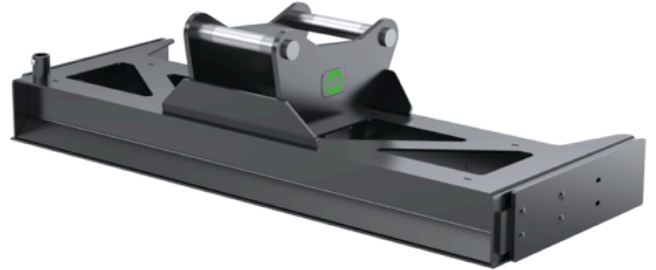
기계공구류 2-33 톤

## 스틸리스트 팔레트 포크로 재료를 효율적으로 취급합니다

그레이딩 빔은 토목 기초 작업에서 토양, 자갈, 모래 또는 기타 느슨한 골재를 넓은 면적에 걸쳐 평탄화 및 형성 작업하는 데 이상적입니다. 도로 공사, 조경 작업 또는 건설 현장에서 굴착기에 이 작업 장비를 장착하면 그레이딩 작업을 빠르게 수행할 수 있습니다.

Steelwrist 그레이딩 빔은 틸트로테이터 하부에서 사용하도록 설계되었습니다. 각도가 적용된 상부 브라켓은 그레이딩 면이 틸트로테이터와 완벽하게 함께 회전하도록 유지합니다. 조절 가능한 사이드 플레이트는 좁거나 섬세한 작업 구간에 서는 접을 수 있고, 자재 제어 향상을 위해 확장할 수 있습니다. 그레이딩 빔은 롤러가 막히기 쉬운 점성이 높은 지반에서도 더 우수한 성능을 발휘합니다

확장된 후면 블레이드를 통해 작업 장비를 교체하지 않고도 자재를 운반하고 펼칠 수 있습니다. GPS 폴 장착 포인트를 통해 더욱 스마트하고 정밀한 그레이딩이 가능합니다.



### 기술적 사양

| 평탄용 빔        | GRB1250 | GRB1500 | GRB1500 | GRB2000 | GRB2000 | GRB2000 | GRB2500 | GRB2500 | GRB2500 |
|--------------|---------|---------|---------|---------|---------|---------|---------|---------|---------|
| 브라켓          | S40     | S40     | S50     | S45     | S50     | S60     | S65     | S70     | S70/55  |
| 장비 중량 [ton]  | 2-6     | 2-6     | 2-6     | 6-14    | 6-14    | 6-14    | 6-33    | 6-33    | 6-33    |
| 최고 토오크 [kNm] |         |         |         |         |         |         |         |         |         |
| 무게 [kg]      | 135     | 150     | 177     | 283     | 285     | 311     | 400     | 436     | 439     |
| 폭 [mm]       | 1250    | 1500    | 1500    | 2000    | 2000    | 2000    | 2500    | 2500    | 2500    |
| 길이 [mm]      | 600     | 600     | 600     | 773     | 773     | 773     | 907     | 907     | 907     |
| 높이 [mm]      | 375     | 375     | 458     | 460     | 487     | 492     | 511     | 539     | 539     |