

Lama Livellatrice

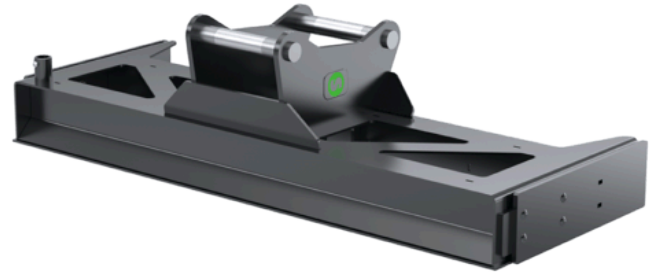
Attrezzature meccaniche 2-33 tonnellate

Per livellamenti precisi e uniformi

La lama livellatrice è ideale nei progetti di movimento terra per livellare e modellare superfici piane di terreno, ghiaia, sabbia o altri aggregati sciolti, su grandi aree. Con questa attrezzatura sull'escavatore, il lavoro di livellamento viene eseguito rapidamente durante i lavori stradali, di giardinaggio o nei cantieri edili.

La lama livellatrice Steelwrist è progettata per l'uso sotto un tiltrotator. La staffa superiore angolata mantiene la superficie di livellamento in rotazione perfetta con il tiltrotator. Le piastre laterali regolabili consentono di ritrarle per aree strette o delicate e di estenderle per un migliore controllo del materiale. La lama livellatrice funziona meglio su terreni fangosi, dove i rulli possono intasarsi.

La lama posteriore estesa consente di trasportare e spargere il materiale senza dover cambiare attrezzatura. I punti di montaggio del palo GPS consentono una misurazione più intelligente e precisa.



🔧 Specifiche tecniche

Lama Livellatrice	GRB1250	GRB1500	GRB1500	GRB2000	GRB2000	GRB2000	GRB2500	GRB2500	GRB2500
Supporto	S40	S40	S50	S45	S50	S60	S65	S70	S70/55
Peso della macchina [ton]	2-6	2-6	2-6	6-14	6-14	6-14	6-33	6-33	6-33
Forza di strappo max [kNm]									
Peso da [kg]	135	150	177	283	285	311	400	436	439
Larghezza [mm]	1250	1500	1500	2000	2000	2000	2500	2500	2500
Lunghezza [mm]	600	600	600	773	773	773	907	907	907
Altezza [mm]	375	375	458	460	487	492	511	539	539