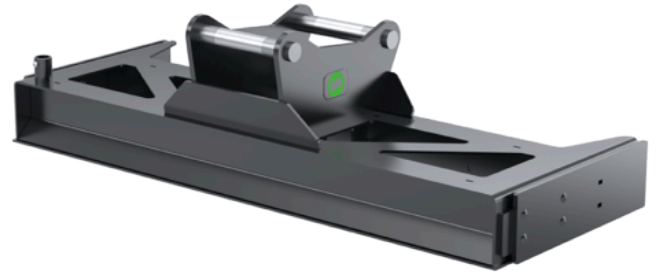


Lame de nivellement

Outils mécaniques 2-33 Tonnes

Pour un nivellement et un aplanissement précis et régulier

La lame de nivellement est idéale pour les travaux de terrassement, permettant de niveler et de façonner des surfaces planes de terre, de gravier, de sable ou d'autres agrégats meubles, sur de grandes surfaces. Cet outil de travail sur la pelle mécanique permet de réaliser rapidement les travaux de nivellement, que ce soit pour des travaux routiers, d'aménagement paysager ou sur des chantiers de construction.



La lame de nivellement Steelwrist est conçue pour être utilisée sous un tiltrotateur. Le support supérieur incliné assure une rotation parfaite de la surface de nivellement avec le tiltrotateur. Les plaques latérales réglables permettent de les rétracter pour les zones étroites ou délicates, et de les déployer pour un meilleur contrôle des matériaux. La lame de nivellement est plus performante sur les terrains collants, là où les rouleaux peuvent se boucher.

La lame arrière allongée permet de transporter et d'étaler des matériaux sans changer d'outil de travail. Les points de fixation du mât GPS permettent un nivellement plus intelligent et plus précis.

🔧 Spécifications techniques

Lame de nivellement	GRB1250	GRB1500	GRB1500	GRB2000	GRB2000	GRB2000	GRB2500	GRB2500	GRB2500
Support	S40	S40	S50	S45	S50	S60	S65	S70	S70/55
Poids de la machine [ton]	2-6	2-6	2-6	6-14	6-14	6-14	6-33	6-33	6-33
Couple de cavage max [kNm]									
Poids à partir de [kg]	135	150	177	283	285	311	400	436	439
Largeur [mm]	1250	1500	1500	2000	2000	2000	2500	2500	2500
Longueur [mm]	600	600	600	773	773	773	907	907	907
Hauteur [mm]	375	375	458	460	487	492	511	539	539