

# Planierbalken

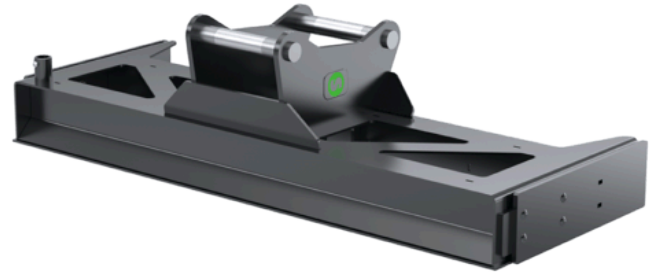
## Mechanische Anbauwerkzeuge 2-33 Tonnen

### Für präzises und sauberes Planieren und Feinplanieren

Der Planierbalken ist ideal für Erdarbeiten, um Boden, Kies, Sand oder andere lose Materialien über große Flächen hinweg zu planieren und in Form zu bringen. Mit diesem Anbauwerkzeug am Bagger lassen sich Planierarbeiten schnell und effizient ausführen – ob im Straßenbau, im Landschaftsbau oder auf Baustellen.

Der Steelwrist-Planierbalken ist für den Einsatz unter einem Tiltrotator konzipiert. Die abgewinkelte obere Aufnahme sorgt dafür, dass die Planierfläche beim Arbeiten mit dem Tiltrotator stets perfekt mitrotiert. Die verstellbaren Seitenplatten ermöglichen ein Einfahren für enge oder empfindliche Bereiche sowie ein Ausfahren für eine verbesserte Materialkontrolle. Der Planierbalken arbeitet besonders effizient bei bindigem oder klebrigem Boden, bei dem Walzen zum Verstopfen neigen.

Die verlängerte hintere Schürfleiste ermöglicht es, Material aufzunehmen und zu verteilen, ohne das Anbauwerkzeug wechseln zu müssen. Die Montagepunkte für den GPS-Mast ermöglichen ein intelligenteres und präziseres Planieren.



#### 🔧 Technische Spezifikation

Planierbalken	GRB1250	GRB1500	GRB1500	GRB2000	GRB2000	GRB2000	GRB2500	GRB2500	GRB2500
<b>Aufnahme</b>	S40	S40	S50	S45	S50	S60	S65	S70	S70/55
<b>Maschinengewicht [ton]</b>	2-6	2-6	2-6	6-14	6-14	6-14	6-33	6-33	6-33
<b>Max. Losbrechmoment [kNm]</b>									
<b>Gewicht von [kg]</b>	135	150	177	283	285	311	400	436	439
<b>Breite [mm]</b>	1250	1500	1500	2000	2000	2000	2500	2500	2500
<b>Länge [mm]</b>	600	600	600	773	773	773	907	907	907
<b>Höhe [mm]</b>	375	375	458	460	487	492	511	539	539