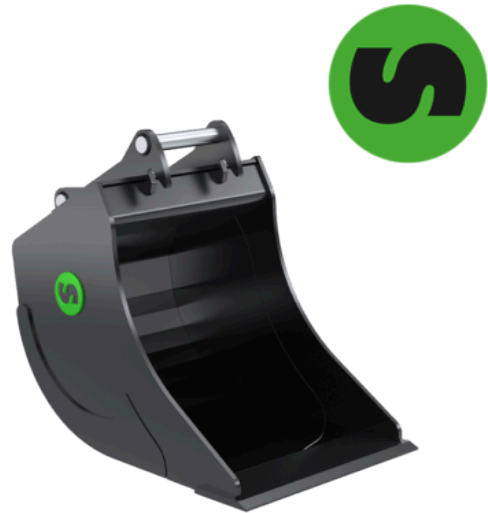


DB9

Godet rétro 8-12 Tonnes

Le godet rétro Steelwrists est conçu pour résister à des emplois plus sévères. Le godet se caractérise par un rayon progressif qui permet à la lame de pénétrer le matériel sans interférence avec le fond. Le godet est disponible avec ou sans dents. Système de dents CAT.

Sur les godets plus grands (S60 et audessus) des tubes surdimensionnés sont utilisés pour augmenter la rigidité des godets, tandis que la structure en treillis de tôle est utilisé sur les petits godets pour garder le poids le plus faible.



Spécifications techniques

Article	101089
Poids de la machine (t)	8-12
Attache rapide	S45
Tiltrotateur	X12
Volume (l)	350
Largeur (mm)	900
Poids (kg)	275
Lame (mm)	20