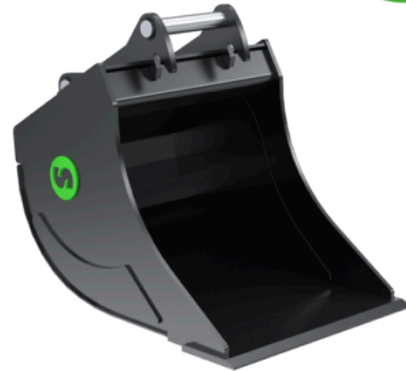


DB6

Godet rétro 5-8 Tonnes

Le godet rétro Steelwrists est conçu pour résister à des emplois plus sévères. Le godet se caractérise par un rayon progressif qui permet à la lame de pénétrer le matériel sans interférence avec le fond. Le godet est disponible avec ou sans dents. Système de dents CAT.

Sur les godets plus grands (S60 et audessus) des tubes surdimensionnés sont utilisés pour augmenter la rigidité des godets, tandis que la structure en treillis de tôle est utilisé sur les petits godets pour garder le poids le plus faible.



Spécifications techniques

Article	101077	101079	101081
Poids de la machine (t)	5-8	5-8	5-8
Attache rapide	S50	S50	S50
Tiltrotateur	X07	X07	X07
Volume (l)	170	210	280
Largeur (mm)	600	700	900
Poids (kg)	135	150	180
Lame (mm)	20	20	