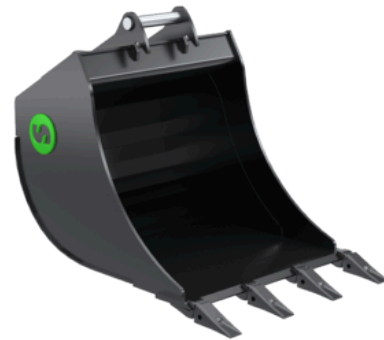


DB5T

Godet rétro 4-6 Tonnes

Le godet rétro Steelwrists est conçu pour résister à des emplois plus sévères. Le godet se caractérise par un rayon progressif qui permet à la lame de pénétrer le matériel sans interférence avec le fond. Le godet est disponible avec ou sans dents. Système de dents CAT.

Sur les godets plus grands (S60 et audessus) des tubes surdimensionnés sont utilisés pour augmenter la rigidité des godets, tandis que la structure en treillis de tôle est utilisé sur les petits godets pour garder le poids le plus faible.



Spécifications techniques

Article	101070
Poids de la machine (t)	4-6
Attache rapide	S40
Tiltrotateur	X06
Volume (l)	190
Largeur (mm)	700
Poids (kg)	140
Système à dents	J200 x4