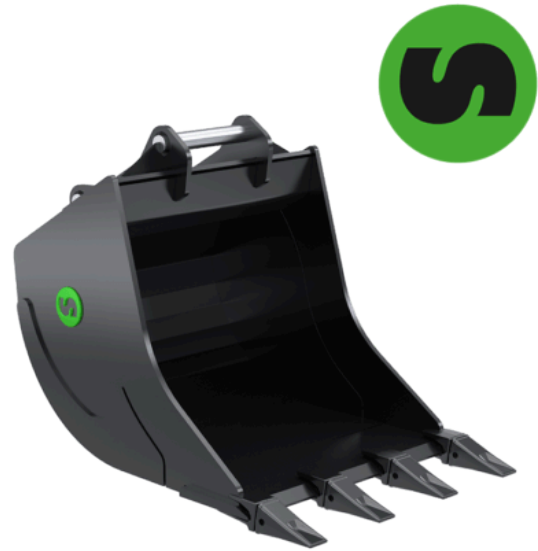


DB14T

Godet rétro 14-15 Tonnes

Le godet rétro Steelwrists est conçu pour résister à des emplois plus sévères. Le godet se caractérise par un rayon progressif qui permet à la lame de pénétrer le matériel sans interférence avec le fond. Le godet est disponible avec ou sans dents. Système de dents CAT.

Sur les godets plus grands (S60 et audessus) des tubes surdimensionnés sont utilisés pour augmenter la rigidité des godets, tandis que la structure en treillis de tôle est utilisé sur les petits godets pour garder le poids le plus faible.



Spécifications techniques

Article	101123	101123
Poids de la machine (t)	14-15	14-15
Attache rapide	HS10	S60
Tiltrotateur	X18	X18
Volume (l)	510	690
Largeur (mm)	950	1200
Poids (kg)	530	630
Système à dents	J300 X4	J300 X4