

# GEOfit

## Accessoires

---



### GEOfit – Drie functies in één

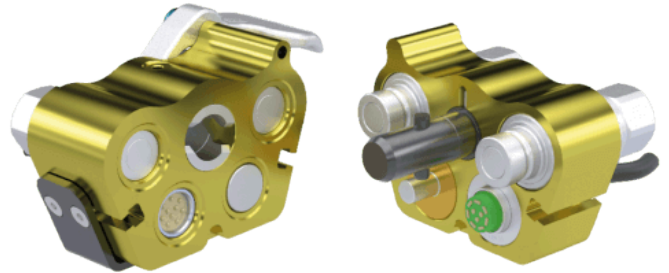
GEOfit (Grease, Elektriciteit, Oil) verbindt de hydrauliek, elektra en centrale smering van uw graafmachine naar uw tiltrotator met een eenvoudige koppeling.

### Makkelijk te gebruiken

De GEOfit snelkoppeling is bijzonder gebruiksvriendelijk. In een paar seconden kunt u de tiltrotator aansluiten of loskoppelen van uw graafmachine.

### Compacte oplossing

GEOfit is de meest compacte oplossing en de enige die centrale smering, elektronica en hydrauliek in één en dezelfde verbinding heeft. Dankzij het slimme handvat kent het ontwerp geen uitstekende delen en is er dus weinig wat kan beschadigen tijdens het gebruik van de graafmachine. Het handvat is zo ontworpen dat u uw vingers niet kunt beschadigen tijdens het open of dicht doen en dat is een groot voordeel ten opzichte van concurrerende producten.



### Onder druk sluiten

GEOfit is voorzien van geïntegreerde druk-ontlast koppelingen die het mogelijk maken om ook met restdruk in het systeem te kunnen sluiten.

### Built-in Safety

Wanneer u de tiltrotator verwijdert is het belangrijk dat alleen de juiste snelwissel kan worden ontgrendeld in het geval dat u een “sandwich” tiltrotator heeft, dwz. de tiltrotator als los tussenstuk. Zodra de GEOfit snelkoppeling is aangesloten kan alleen de snelwissel van de tiltrotator bediend worden. Zodra de GEOfit koppeling is losgenomen en de stofkap is gesloten dan kan de machine snelwissel pas geopend worden. Op deze wijze wordt een extra veiligheidsniveau bereikt en dit maakt het onmogelijk om de “verkeerde” snelwissel per ongeluk te bedienen.

## Technische specificatie's

### Specificatie hydraulische koppeling 1/2 inch en 3/4 inch

<b>Max. werkdruk</b>	35 MPa (350 Bar)
<b>Min burstdruk</b>	120 MPa
<b>Temperatuurbereik</b>	-30°C tot +100°C
<b>Materiaal</b>	Gegalvaniseerd staal, geanodiseerd aluminium, zink, messing
<b>Afdichtingsmateriaal</b>	Nitril (NBR)

### Specificatie elektrische aansluiting

<b>Aantal polen</b>	10
<b>Aanpassingspalen aan het besturingssysteem</b>	XControl G2
<b>Temperatuurbereik</b>	-55°C tot +125°C
<b>Max stroom, bij 20°C</b>	22 A
<b>Beveiliging barrière</b>	Ingebouwde stofbescherming