

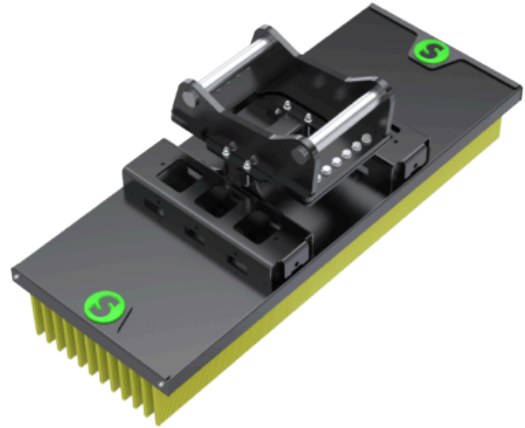
Borste

Mekaniska redskap 2-20 ton



En multifunktionell borste anpassad för grävmaskiner

Den mekaniska borsten har en mängd olika användningsområden och är anpassad för grävmaskiner. Borsten kan enkelt användas under tiltrotatorn. Med borsten kan du sopa grus, ta bort snö från busshållplatser och ladugårdar eller sopa nära trafik utan att riskera stenscott. Robust konstruktion, gaffelfäste som standard.



Teknisk specifikation

| Modell | FB1800 | FB2500 |
|------------------|--|--|
| Fäste | S40, S45, S50, S60, S65, S70 | S45, S50, S60, S70, S70/55 |
| Maskinvikt [ton] | 2-20 | 2-20 |
| Vikt från [kg] | 230 | 280 |
| Bredd [mm] | 1800 | 2500 |
| Längd [mm] | | |
| Höjd [mm] | | |