

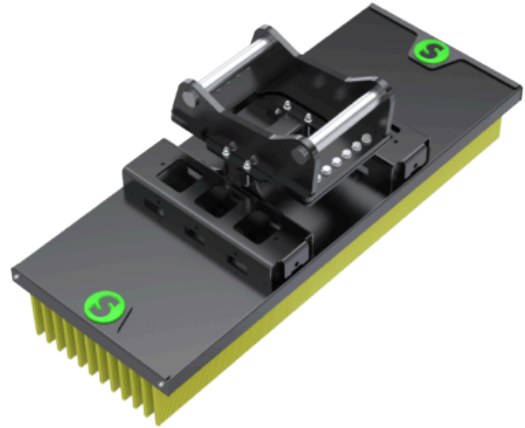
# Szczotka

## Mechaniczne narzędzia robocze 2-20 (tony)



### Uniwersalna szczotka do koparek

Szczotka mechaniczna ma wiele różnych zastosowań i jest dostosowana do koparek. Szczotka ma doskonałe zastosowanie do pracy z tiltrotatorem. Przy użyciu szczotki można zmiatać żwir, usuwać śnieg z przystanków autobusowych i stodoł lub zmiatać w pobliżu ruchu ulicznego bez ryzyka odprysków kamieni. Solidna konstrukcja, uchwyt na widły do palet w standardzie.



#### Technisk specifikation

Modell	FB1800	FB2500
Wspornik	S40, S45, S50, S60, S65, S70	S45, S50, S60, S70, S70/55
Ciężar maszyny [ton]	2-20	2-20
Waga od [kg]	230	280
Szerokość [mm]	1800	2500
Długość [mm]		
Wysokość [mm]		