

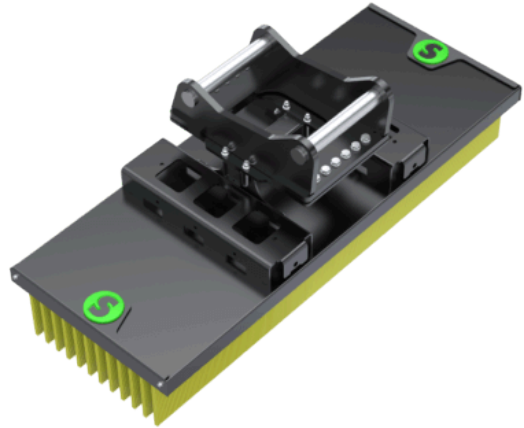
Børste

Mekaniske redskap 2-20 tonn



En multifunksjonell børste tilpasset gravemaskiner

Den mekaniske børsten har en rekke forskjellige bruksområder og den er tilpasset for gravemaskiner. Børsten kan enkelt brukes under tiltrotatoren. Med børsten kan du feie grusområder, ta bort snø fra bussholdeplasser og låver eller feie gater uten å risikere steinsprut. Stabil konstruksjon, gaffelfeste som standard.



Teknisk spesifikasjon

Modell	FB1800	FB2500
Grind	S40, S45, S50, S60, S65, S70	S45, S50, S60, S70, S70/55
Maskinvekt [ton]	2-20	2-20
Vekt fra [kg]	230	280
Bredde [mm]	1800	2500
Lengde [mm]		
Høyde [mm]		