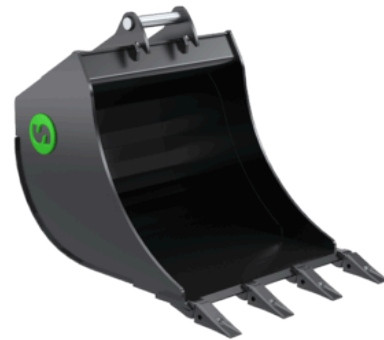


# DB5T

## Dieplepelbak 4-6 ton

De Steelwrist graafbak is ontworpen om de zwaardere taken te kunnen volbrengen. De bak wordt gekenmerkt door een progressieve radius die ervoor zorgt dat het mes zonder hinder van de kuip makkelijk het materiaal in kan dringen. De bak is verkrijgbaar met of zonder tanden. Tand Systeem CAT.

Op de grotere bakken (S60 en groter) gebruiken we oversized dikwandige buizen om de stijfheid van de bakken vergroten, terwijl we met een plaatstaal frameconstructie in de kleine bakken gewicht beperken.



### Technische specificatie's

<b>Artikel</b>	101070
<b>Machine gewicht (T)</b>	4-6
<b>Snelwissel</b>	S40
<b>Tiltrotator</b>	X06
<b>Inhoud (l)</b>	190
<b>Breedte (Mm)</b>	700
<b>Gewicht (Kg)</b>	140
<b>Tand systeem</b>	J200 x4