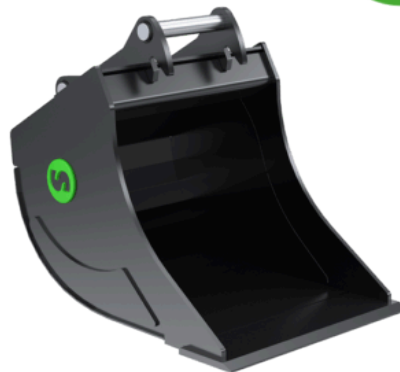


## DB6

### Łyżka do kopania 5-8 (tony)

Łyżka do kopania Steelwrist została zaprojektowana tak, aby wytrzymać trudniejsze zadania. Łyżka charakteryzuje się progresywnym promieniem, który pozwala krawędzi tnącej penetrować materiał bez ingerencji od dołu. Łyżka jest dostępna z zębami lub bez. System zębów CAT.

W przypadku większych łyżek (od S60 i wyższych) stosuje się sworznie o dużych rozmiarach, aby zwiększyć sztywność łyżek a konstrukcję z kratownicy z blachy zastosowano w mniejszych łyżkach, aby utrzymać niższy ciężar.



#### Specyfikacja techniczna

Artykuł	101071	101073	101075
Ciężar maszyny (tony)	5-8	5-8	5-8
Szybkozłącze	S45	S45	S45
Tiltrotator	X07	X07	X07
Objętość (l)	170	210	280
Szerokość (mm)	600	700	900
Waga (kg)	136	145	180
Krawędź tnąca (mm)	20	20	