

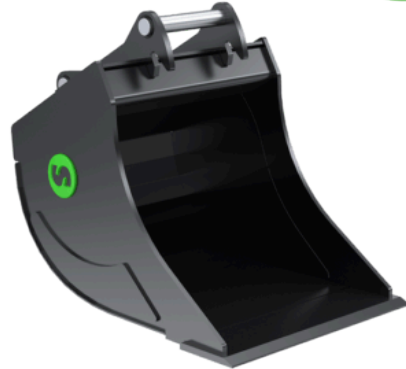
# DB6

## 掘削バケット 5-8トン

スチールリストの掘削バケットは重掘削用に設計されています。バケットは、カッピングエッジが、底部からの干渉なしに材料を掘削することを可能にする漸進的な半径によって特徴付けられます。また、バケット本体は、耐摩耗性・耐衝撃性に定評のあるスウェーデン鋼HARDOX500を使用しております。

### ツール

12t以上の油圧ショベルに装着するS60以上のバケットでは、オーバーサイズのパイプを使用してバケットの剛性を高め、それ以下の小型バケットでは、シートメタルのトラス構造で重量を抑えながら剛性を確保しております。



### 技術スペック

記事	101071	101073	101075
機械重量 (トン)	5-8	5-8	5-8
クイックカブラ	S45	S45	S45
チルトローテータ	X07	X07	X07
量 (l)	170	210	280
幅 (ミリ)	600	700	900
重量 (キロ)	136	145	180
カッピング・エッジ (ミリ)	20	20	